



**МИНИСТЕРСТВО ТРАНСПОРТА РОССИЙСКОЙ ФЕДЕРАЦИИ**  
**ФЕДЕРАЛЬНОЕ АГЕНТСТВО ВОЗДУШНОГО ТРАНСПОРТА**  
**(РОСАВИАЦИЯ)**

**ТЮМЕНСКОЕ МЕЖРЕГИОНАЛЬНОЕ ТЕРРИТОРИАЛЬНОЕ УПРАВЛЕНИЕ**  
**ВОЗДУШНОГО ТРАНСПОРТА**  
**ФЕДЕРАЛЬНОГО АГЕНТСТВА ВОЗДУШНОГО ТРАНСПОРТА**

**П Р И К А З**

*22 декабря 2017 г.*

г. Тюмень

№ 355/10-17

**О внесении изменений в «Инструкцию по поиску и спасанию  
в Тюменской зоне авиационно-космического поиска и спасания»**

Во исполнение требований Федеральных авиационных правил поиска и спасания в Российской Федерации, утвержденных Постановлением Правительства Российской Федерации от 15.07.2008 № 530, приказа Федерального агентства воздушного транспорта от 21 июня 2011 года N 350, в целях соблюдения требований к структуре и содержанию инструкции по поиску и спасанию в зоне авиационно-космического поиска и спасания в Тюменской зоне авиационно-космического поиска и спасания,

**П Р И К А З Ы В А Ю:**

1. Внести изменения в Приложение № 2а к «Инструкции по поиску и спасанию в Тюменской зоне авиационно-космического поиска и спасания» в связи возобновлением дежурства поисково-спасательных воздушных судов на аэродромах Сабетта и Салехард, изменением дислокации с возобновлением дежурства с посадочной площадки Тазовский на аэродром Уренгой.
2. Довести Приложение № 2а к «Инструкции по поиску и спасанию в Тюменской зоне авиационно-космического поиска и спасания» в новой редакции до авиационных предприятий и организаций гражданской авиации, расположенных в границах Тюменской зоны Единой системы организации воздушного движения Российской Федерации, Уральского МТУ Росавиации, Северо-Западного МТУ Росавиации, Западно-Сибирского МТУ Росавиации, ФГУП «Госкорпорация по ОрВД».
3. Ознакомить с Приказом государственных гражданских служащих и служащих Управления.
4. Контроль за исполнением приказа оставляю за собой.

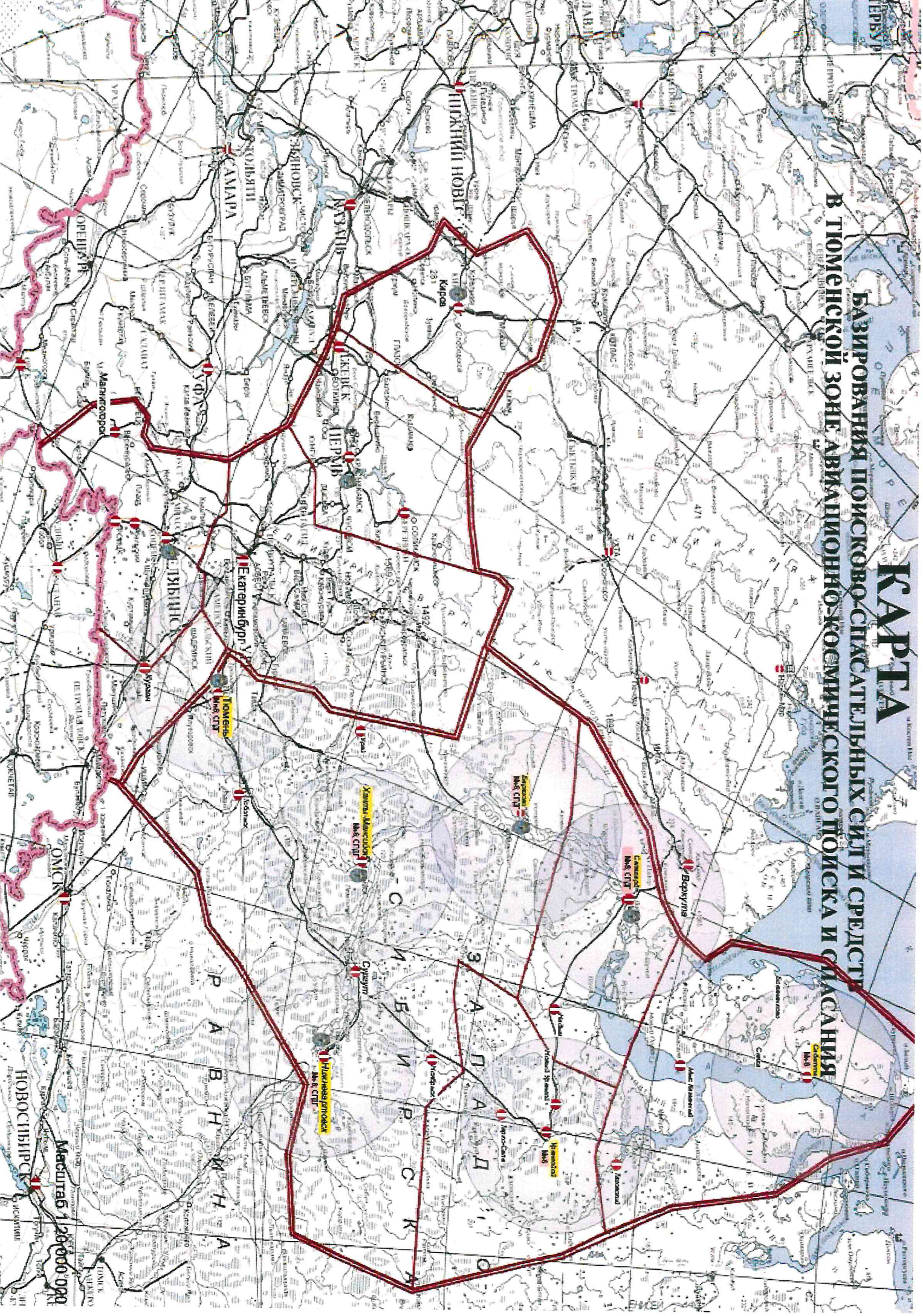
И.о. руководителя

А.А. Гончаров



# КАРТА

БАЗИРОВАНИЯ ПОИСКОВО-СПАСАТЕЛЬНЫХ СИЛ И СРЕДСТВ  
В ТЮМЕНСКОЙ ЗОНЕ АВИАЦИОННО-КОСМИЧЕСКОГО ПОИСКА И СПАСЕНИЯ



Масштаб 1:20000000