

РЕШЕНИЕ
ОБ УСТАНОВЛЕНИИ
ПРИАЭРОДРОМНОЙ ТЕРРИТОРИИ
АЭРОДРОМА ГРАЖДАНСКОЙ
АВИАЦИИ ПЛЕХАНОВО

**ПРОЕКТ РЕШЕНИЯ ОБ УСТАНОВЛЕНИИ
ПРИАЭРОДРОМНОЙ ТЕРРИТОРИИ
АЭРОДРОМА ПЛЕХАНОВО
(625025, Тюменская область, г. Тюмень,
ул. Интернациональная, 181)**

КНИГА 1

**Генеральный директор
АО «ЮТэйр-Инжиниринг»
м.п.**

Р. Г. Фараджаев

**Директор
ООО «ИЖИЦА»
м.п.**

М. В. Штенникова

**Ижевск
2020**



СПИСОК ИСПОЛНИТЕЛЕЙ

Проект разработан ООО «ИЖИЦА» для АО «ЮТэйр-Инжиниринг» на основании Договора №090/18 от 13 июня 2018 г.

Реквизиты:

| | |
|--------------------------|--|
| Полное наименование | Общество с ограниченной ответственностью "Ижевский инженерно-консультационный центр аналитики" |
| Сокращенное наименование | ООО «ИЖИЦА» |
| Юридический адрес | 426008, Удмуртская Республика г. Ижевск, ул. Удмуртская, д. 304 |
| Фактический адрес | 426034, Удмуртская Республика г. Ижевск, ул. Удмуртская, д. 304 |
| ИНН | 1831109506 |
| КПП | 184001001 |
| ОГРН | 1061831003750 |
| Расчетный счет | 40702810003000108915 |
| Банк | Приволжский ф-л ПАО "Промсвязьбанк" г. Нижний Новгород |
| Корреспондентский счет | 30101810700000000803 |
| БИК | 042202803 |
| ОКПО | 79957557 |
| Директор | Штенникова Мария Викторовна |
| Действует на основании | Устава |
| Телефон | (3412) 57-06-36 |
| Электронная почта | office@izhitsa.org |



СОДЕРЖАНИЕ

| | |
|--|----|
| 1. Введение | 4 |
| 2. Графическое описание границ приаэродромной территории и выделенных на ней подзон | 7 |
| 2.1. Схема приаэродромной территории Аэродрома Плеханово | 7 |
| 2.2. Схема первой подзоны приаэродромной территории Аэродрома Плеханово | 8 |
| 2.3. Схема второй подзоны приаэродромной территории Аэродрома Плеханово | 9 |
| 2.4. Схема третьей подзоны приаэродромной территории Аэродрома Плеханово | 10 |
| 2.5. Схема четвёртой подзоны приаэродромной территории Аэродрома Плеханово | 11 |
| 2.6. Схема пятой подзоны приаэродромной территории Аэродрома Плеханово | 12 |
| 2.7. Схема шестой подзоны приаэродромной территории Аэродрома Плеханово | 13 |
| 2.8. Схема седьмой подзоны приаэродромной территории Аэродрома Плеханово | 14 |
| 3. Текстовое описание границ приаэродромной территории и выделенных на ней подзон аэродрома Плеханово | 15 |
| 3.1. Первая подзона приаэродромной территории аэродрома Плеханово | 20 |
| 3.2. Вторая подзона приаэродромной территории аэродрома Плеханово | 25 |
| 3.3. Третья подзона приаэродромной территории аэродрома Плеханово | 29 |
| 3.4. Четвертая подзона приаэродромной территории аэродрома Плеханово | 34 |
| 3.5. Пятая подзона приаэродромной территории аэродрома Плеханово | 36 |
| 3.6. Шестая подзона приаэродромной территории аэродрома Плеханово | 41 |
| 3.7. Седьмая подзона приаэродромной территории аэродрома Плеханово | 47 |
| 4. Перечень ограничений использования объектов недвижимости и осуществления экономической деятельности | 52 |
| 4.1. Первая подзона приаэродромной территории аэродрома Плеханово | 52 |
| 4.2. Вторая подзона приаэродромной территории аэродрома Плеханово | 52 |
| 4.3. Третья подзона приаэродромной территории аэродрома Плеханово | 52 |
| 4.4. Четвёртая подзона приаэродромной территории аэродрома Плеханово | 61 |
| 4.5. Пятая подзона приаэродромной территории аэродрома Плеханово | 61 |
| 4.6. Шестая подзона приаэродромной территории аэродрома Плеханово | 62 |
| 4.7. Седьмая подзона приаэродромной территории аэродрома Плеханово | 63 |

1. ВВЕДЕНИЕ

Документ разработан на основании Федерального закона «О внесении изменений в отдельные законодательные акты Российской Федерации в части совершенствования порядка установления и использования приаэродромной территории и санитарно-защитной зоны» от 01.07.2017 г. №135-ФЗ (последняя редакция), Постановления Правительства РФ от 02.12.2017 г. №1460 «Об утверждении Правил установления приаэродромной территории, Правил выделения на приаэродромной территории подзон и Правил разрешения разногласий, возникающих между высшими исполнительными органами государственной власти субъектов Российской Федерации и уполномоченными Правительством Российской Федерации федеральными органами исполнительной власти при согласовании проекта решения об установлении приаэродромной территории», а также в соответствии с Постановлением Правительства РФ от 03.03.2018 г. №222, Методическими рекомендациями (Приложение к письму Росавиации от 7 ноября 2019 г. №Исх-39460/04), СанПиН 2.2.1/2.1.1.1200-03 «Санитарно-защитные зоны и санитарная классификация предприятий, сооружений и других объектов» (действующая редакция) и другими нормативными документами.

Приаэродромная территория (ПАТ) является зоной с особыми условиями использования территорий.

На приаэродромной территории могут выделяться следующие подзоны, в которых устанавливаются ограничения использования объектов недвижимости и осуществления деятельности:

а) первая подзона, в которой запрещается размещать объекты, не предназначенные для организации и обслуживания воздушного движения и воздушных перевозок, обеспечения взлета, посадки, руления и стоянки воздушных судов;

б) вторая подзона, в которой запрещается размещать объекты, не предназначенные для обслуживания пассажиров и обработки багажа, грузов и почты, обслуживания воздушных судов, хранения авиационного топлива и заправки воздушных судов, обеспечения энергоснабжения, а также объекты, не относящиеся к инфраструктуре аэропорта;

в) третья подзона, в которой запрещается размещать объекты, высота которых превышает ограничения, установленные уполномоченным Правительством Российской Федерации федеральным органом исполнительной власти (далее - уполномоченный федеральный орган) при установлении соответствующей приаэродромной территории;

г) четвертая подзона, в которой запрещается размещать объекты, создающие помехи в работе наземных объектов средств и систем обслуживания воздушного движения, навигации,

посадки и связи, предназначенных для организации воздушного движения и расположенных вне первой подзоны;

д) пятая подзона, в которой запрещается размещать опасные производственные объекты, определенные Федеральным законом "О промышленной безопасности опасных производственных объектов", функционирование которых может повлиять на безопасность полетов воздушных судов;

е) шестая подзона, в которой запрещается размещать объекты, способствующие привлечению и массовому скоплению птиц;

ж) седьмая подзона, в которой ввиду превышения уровня шумового и электромагнитного воздействий, концентраций загрязняющих веществ в атмосферном воздухе запрещается размещать объекты, виды которых в зависимости от их функционального назначения определяются уполномоченным федеральным органом исполнительной власти при установлении соответствующей приаэродромной территории с учетом требований законодательства в области обеспечения санитарно-эпидемиологического благополучия населения, если иное не установлено федеральными законами.

Целью настоящей работы является выделение семи подзон для Аэродрома Плеханово.

Первая и вторая подзоны выделяются по внешним границам земельных участков, предоставленных для размещения и эксплуатации зданий, сооружений и оборудования, подлежащих размещению в указанных подзонах, ограничивающим такие земельные участки от земельных участков, предназначенных для иных целей.

Третья подзона выделяется в границах полос воздушных подходов, установленных в соответствии с Федеральными правилами использования воздушного пространства Российской Федерации, утвержденными постановлением Правительства Российской Федерации от 11 марта 2010 г. №138 «Об утверждении Федеральных правил использования воздушного пространства Российской Федерации».

Четвертая подзона выделяется по границам зон действия средств радиотехнического обеспечения полетов воздушных судов и авиационной электросвязи, обозначенным в аэронавигационном паспорте аэродрома гражданской авиации.

Пятая подзона выделяется по границам, установленным исходя из требований безопасности полетов и промышленной безопасности опасных производственных объектов с учетом максимального радиуса зон поражения в случаях происшествий техногенного характера на опасных производственных объектах.

Шестая подзона выделяется по границам, установленным на удалении 15 километров от контрольной точки аэродрома.

Седьмая подзона - по границам, установленным согласно расчетам, учитывающим следующие факторы: в части электромагнитного воздействия - границы зон действия средств радиотехнического обеспечения полетов воздушных судов и авиационной электросвязи, обозначенных в аэронавигационном паспорте аэродрома гражданской авиации;

в части концентрации загрязняющих веществ в атмосферном воздухе и шумового воздействия - типы используемых воздушных судов, траектории взлета, посадки и маневрирования воздушных судов в районе аэродрома, расписание движения воздушных судов (в дневное и ночное время), рельеф местности и климатологическое описание аэродрома.

Данный проект включает текстовое и графическое описание местоположения границ приаэродромной территории и выделенных на ней подзон, перечень координат характерных точек этих границ в системе координат, используемой для ведения Единого государственного реестра недвижимости. А также перечень ограничений использования земельных участков и (или) расположенных на них объектов недвижимости и осуществления экономической и иной деятельности в соответствии с Воздушным кодексом Российской Федерации.

К проекту решения прилагается пояснительная записка, в составе которой содержится следующая информация:

- сведения об аэродроме;
- общая характеристика приаэродромной территории;
- обоснования предлагаемых границ приаэродромной территории и выделяемых на ней подзон в части, касающейся обеспечения безопасности полетов воздушных судов;
- обоснования предлагаемых границ приаэродромной территории и выделяемых на ней подзон, включая соответствующие расчеты рассеивания загрязнения атмосферного воздуха, физического воздействия на атмосферный воздух и оценку риска для здоровья человека;
- обоснования предлагаемых ограничений использования объектов недвижимости и осуществления деятельности.



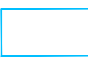
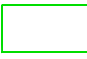

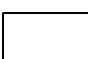


2. ГРАФИЧЕСКОЕ ОПИСАНИЕ ГРАНИЦ ПРИАЭРОДРОМНОЙ ТЕРРИТОРИИ И ВЫДЕЛЕННЫХ НА НЕЙ ПОДЗОН

2.1. Схема приаэродромной территории Аэродрома Плеханово



Масштаб 1:200000 в формате А2

Условные обозначения:

- | | | | | | |
|---|------------------|---|---------------------|--|-----------------------------|
|  | - первая подзона |  | - четвертая подзона |  | - седьмая подзона |
|  | - вторая подзона |  | - пятая подзона |  | - приаэродромная территория |
|  | - третья подзона |  | - шестая подзона | | |

Проект решения об установлении приаэродромной территории аэродрома Плеханово

2.2. Схема первой подзоны приаэродромной территории Аэродрома Плеханово



2.3. Схема второй подзоны приаэродромной территории Аэродрома Плеханово



Проект решения об установлении приаэродромной территории аэродрома Плеханово
2.4. Схема третьей подзоны приаэродромной территории Аэродрома Плеханово



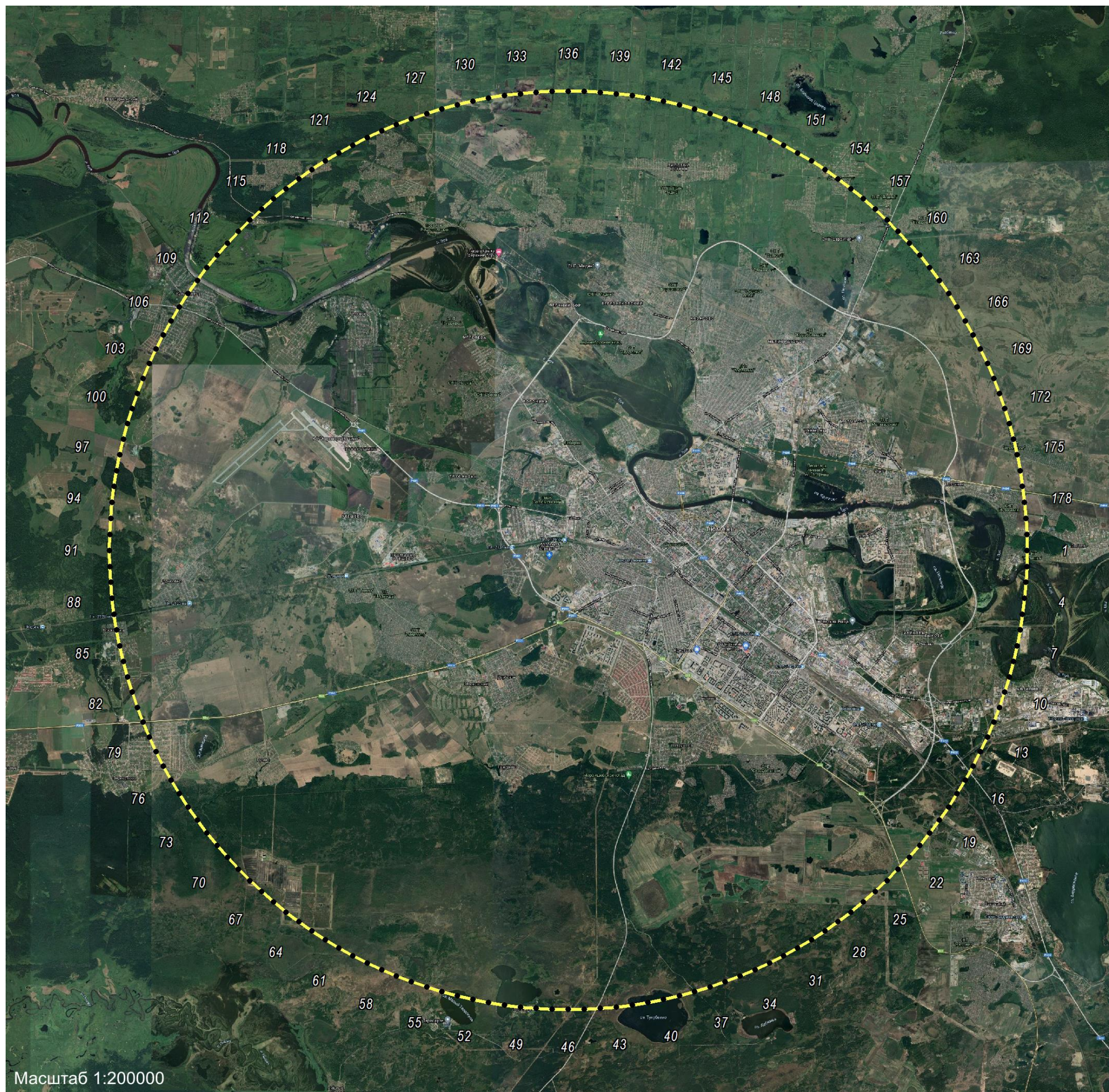
2.5. Схема четвёртой подзоны приаэродромной территории Аэродрома Плеханово



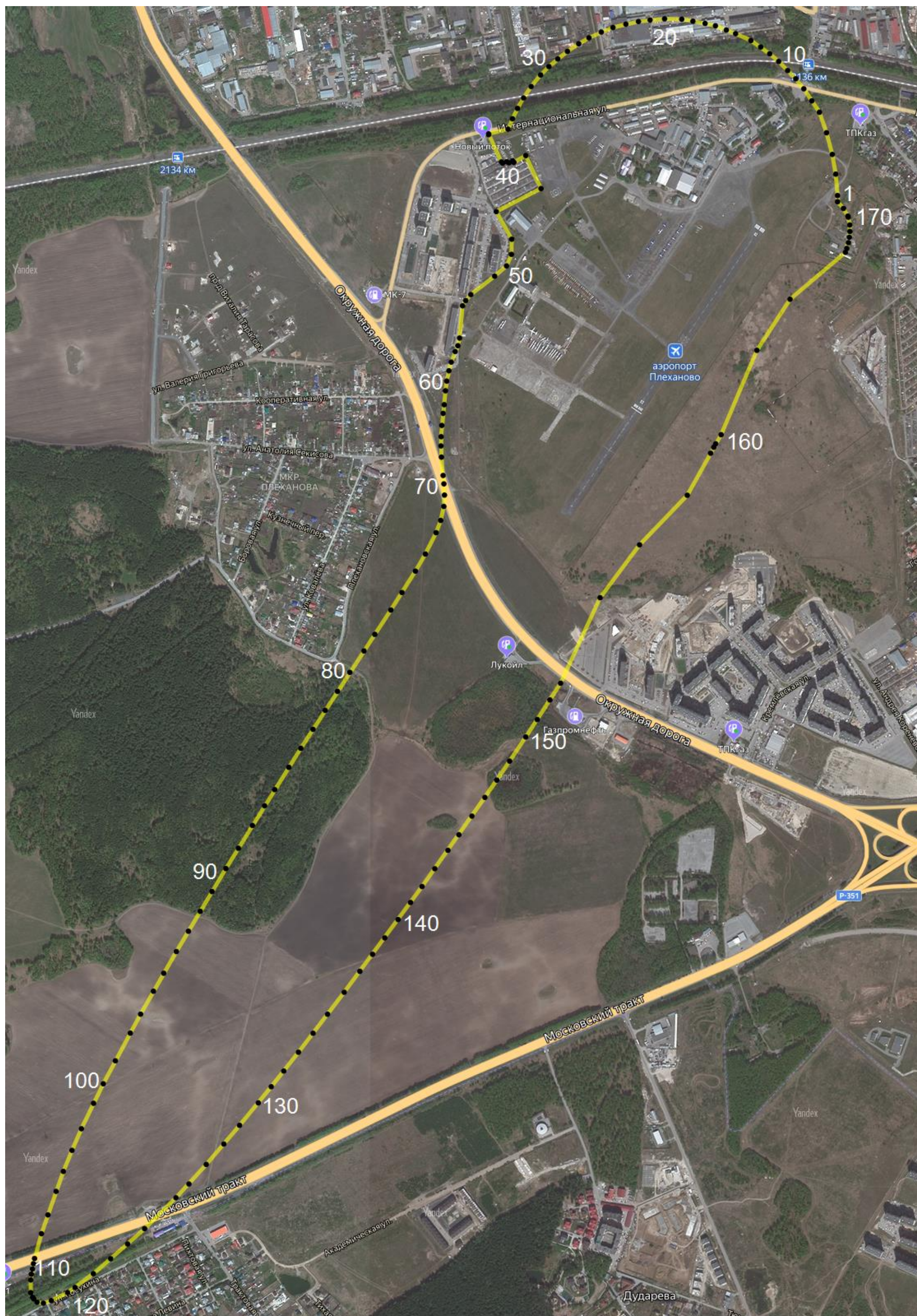
2.6. Схема пятой подзоны приаэродромной территории Аэродрома Плеханово



Проект решения об установлении приаэродромной территории аэродрома Плеханово
2.7. Схема шестой подзоны приаэродромной территории Аэродрома Плеханово



Проект решения об установлении приаэродромной территории аэродрома Плеханово
2.8. Схема седьмой подзоны приаэродромной территории Аэродрома Плеханово



3. ТЕКСТОВОЕ ОПИСАНИЕ ГРАНИЦ ПРИАЭРОДРОМНОЙ ТЕРРИТОРИИ И ВЫДЕЛЕННЫХ НА НЕЙ ПОДЗОН АЭРОДРОМА ПЛЕХАНОВО

Общая граница приаэродромной территории образована по внешнему максимальному контуру границ семи подзон.

В состав приаэродромной территории вошли следующие муниципальные образования:

- Муниципальное образование город Тюмень;
- Тюменский район:
 - Горьковское муниципальное образование.
 - Ембаевское муниципальное образование;
 - Каскаринское муниципальное образование.
 - Кулаковское муниципальное образование;
 - Московское муниципальное образование;
 - Новотарманское муниципальное образование;
 - Переваловское муниципальное образование;
 - Муниципальное образование посёлок Боровский;
 - Червишевское муниципальное образование;
- Нижнетавдинский район:
 - Тюневское сельское поселение.

Таблица 3. Координаты границ приаэродромной территории Аэродрома Плеханово

| Наименование: ПАТ аэродрома Плеханово | | |
|---|---|------------|
| Площадь подзоны: 915 899 885 м ² | | |
| Обозначение характерных точек границ | Координаты, м (система координат МСК-72 зона 1) | |
| | X | Y |
| 1 | 325290.69 | 1452484.56 |
| 2 | 325326.14 | 1452446.54 |
| 3 | 325696.36 | 1452076.32 |
| 4 | 326079.28 | 1451719.25 |
| 5 | 326474.42 | 1451375.75 |
| 6 | 326881.32 | 1451046.26 |
| 7 | 327299.46 | 1450731.17 |
| 8 | 327728.34 | 1450430.86 |
| 9 | 328167.45 | 1450145.70 |
| 10 | 328616.24 | 1449876.04 |
| 11 | 329074.16 | 1449622.21 |
| 12 | 329540.67 | 1449384.51 |
| 13 | 330015.19 | 1449163.24 |
| 14 | 330497.14 | 1448958.66 |
| 15 | 330985.94 | 1448771.03 |
| 16 | 331480.98 | 1448600.57 |
| 17 | 331981.68 | 1448447.49 |

| | | |
|----|-----------|------------|
| 18 | 332487.41 | 1448311.98 |
| 19 | 332997.56 | 1448194.21 |
| 20 | 333511.52 | 1448094.30 |
| 21 | 334028.64 | 1448012.40 |
| 22 | 334548.31 | 1447948.59 |
| 23 | 335069.89 | 1447902.96 |
| 24 | 335592.75 | 1447875.56 |
| 25 | 336116.24 | 1447866.42 |
| 26 | 336639.73 | 1447875.56 |
| 27 | 337162.59 | 1447902.96 |
| 28 | 337684.17 | 1447948.59 |
| 29 | 338203.83 | 1448012.40 |
| 30 | 338720.96 | 1448094.30 |
| 31 | 339234.91 | 1448194.21 |
| 32 | 339745.07 | 1448311.98 |
| 33 | 340250.80 | 1448447.49 |
| 34 | 340751.49 | 1448600.57 |
| 35 | 341246.54 | 1448771.03 |
| 36 | 341735.34 | 1448958.66 |
| 37 | 342217.29 | 1449163.24 |
| 38 | 342691.81 | 1449384.51 |
| 39 | 343158.31 | 1449622.21 |
| 40 | 343616.24 | 1449876.04 |
| 41 | 344065.03 | 1450145.70 |
| 42 | 344504.13 | 1450430.86 |
| 43 | 344933.02 | 1450731.17 |
| 44 | 345351.16 | 1451046.26 |
| 45 | 345758.05 | 1451375.75 |
| 46 | 346153.20 | 1451719.25 |
| 47 | 346536.11 | 1452076.32 |
| 48 | 346906.34 | 1452446.54 |
| 49 | 347263.41 | 1452829.46 |
| 50 | 347606.91 | 1453224.61 |
| 51 | 347936.40 | 1453631.50 |
| 52 | 348251.49 | 1454049.64 |
| 53 | 348551.80 | 1454478.53 |
| 54 | 348836.96 | 1454917.63 |
| 55 | 349106.62 | 1455366.42 |
| 56 | 349360.45 | 1455824.35 |
| 57 | 349598.15 | 1456290.85 |
| 58 | 349819.42 | 1456765.37 |
| 59 | 350024.00 | 1457247.32 |
| 60 | 350211.63 | 1457736.12 |
| 61 | 350382.09 | 1458231.17 |
| 62 | 350535.16 | 1458731.86 |
| 63 | 350670.67 | 1459237.59 |
| 64 | 350788.45 | 1459747.75 |
| 65 | 350888.35 | 1460261.70 |
| 66 | 350970.26 | 1460778.82 |
| 67 | 351034.07 | 1461298.49 |
| 68 | 351079.70 | 1461820.07 |

| | | |
|-----|-----------|------------|
| 69 | 351107.10 | 1462342.93 |
| 70 | 351116.24 | 1462866.42 |
| 71 | 351107.10 | 1463389.91 |
| 72 | 351079.70 | 1463912.77 |
| 73 | 351034.07 | 1464434.35 |
| 74 | 350970.26 | 1464954.02 |
| 75 | 350888.35 | 1465471.14 |
| 76 | 350788.45 | 1465985.10 |
| 77 | 350670.67 | 1466495.25 |
| 78 | 350535.16 | 1467000.98 |
| 79 | 350382.09 | 1467501.68 |
| 80 | 350211.63 | 1467996.72 |
| 81 | 350024.00 | 1468485.52 |
| 82 | 349873.86 | 1468839.28 |
| 83 | 364741.74 | 1475245.87 |
| 84 | 359907.34 | 1483042.64 |
| 85 | 347572.37 | 1472547.99 |
| 86 | 347263.41 | 1472903.38 |
| 87 | 346906.34 | 1473286.30 |
| 88 | 346536.11 | 1473656.52 |
| 89 | 346153.20 | 1474013.59 |
| 90 | 345758.05 | 1474357.09 |
| 91 | 345351.16 | 1474686.58 |
| 92 | 344933.02 | 1475001.68 |
| 93 | 344504.13 | 1475301.98 |
| 94 | 344065.03 | 1475587.14 |
| 95 | 343616.24 | 1475856.80 |
| 96 | 343158.31 | 1476110.63 |
| 97 | 342691.81 | 1476348.33 |
| 98 | 342217.29 | 1476569.60 |
| 99 | 341735.34 | 1476774.18 |
| 100 | 341246.54 | 1476961.81 |
| 101 | 340751.49 | 1477132.27 |
| 102 | 340250.80 | 1477285.35 |
| 103 | 339745.07 | 1477420.86 |
| 104 | 339234.91 | 1477538.63 |
| 105 | 338720.96 | 1477638.54 |
| 106 | 338203.83 | 1477720.44 |
| 107 | 337684.17 | 1477784.25 |
| 108 | 337162.59 | 1477829.88 |
| 109 | 336639.73 | 1477857.28 |
| 110 | 336116.24 | 1477866.42 |
| 111 | 335592.75 | 1477857.28 |
| 112 | 335069.89 | 1477829.88 |
| 113 | 334548.31 | 1477784.25 |
| 114 | 334028.64 | 1477720.44 |
| 115 | 333511.52 | 1477638.54 |
| 116 | 332997.56 | 1477538.63 |
| 117 | 332487.41 | 1477420.86 |
| 118 | 331981.68 | 1477285.35 |
| 119 | 331480.98 | 1477132.27 |

| | | |
|-----|-----------|------------|
| 120 | 330985.94 | 1476961.81 |
| 121 | 330497.14 | 1476774.18 |
| 122 | 330015.19 | 1476569.60 |
| 123 | 329540.67 | 1476348.33 |
| 124 | 329074.16 | 1476110.63 |
| 125 | 328616.24 | 1475856.80 |
| 126 | 328167.45 | 1475587.14 |
| 127 | 327728.34 | 1475301.98 |
| 128 | 327299.46 | 1475001.68 |
| 129 | 326881.32 | 1474686.58 |
| 130 | 326474.42 | 1474357.09 |
| 131 | 326079.28 | 1474013.59 |
| 132 | 325696.36 | 1473656.52 |
| 133 | 325326.14 | 1473286.30 |
| 134 | 324969.07 | 1472903.38 |
| 135 | 324625.57 | 1472508.23 |
| 136 | 324296.08 | 1472101.34 |
| 137 | 323980.98 | 1471683.20 |
| 138 | 323680.67 | 1471254.31 |
| 139 | 323395.52 | 1470815.21 |
| 140 | 323125.86 | 1470366.42 |
| 141 | 322872.02 | 1469908.49 |
| 142 | 322634.33 | 1469441.99 |
| 143 | 322413.06 | 1468967.47 |
| 144 | 322208.48 | 1468485.52 |
| 145 | 322020.85 | 1467996.72 |
| 146 | 321850.39 | 1467501.68 |
| 147 | 321697.31 | 1467000.98 |
| 148 | 321561.80 | 1466495.25 |
| 149 | 321444.02 | 1465985.10 |
| 150 | 321344.12 | 1465471.14 |
| 151 | 321262.22 | 1464954.02 |
| 152 | 321198.41 | 1464434.35 |
| 153 | 321152.78 | 1463912.77 |
| 154 | 321125.38 | 1463389.91 |
| 155 | 321116.24 | 1462866.42 |
| 156 | 321125.38 | 1462342.93 |
| 157 | 321152.78 | 1461820.07 |
| 158 | 321198.41 | 1461298.49 |
| 159 | 321262.22 | 1460778.82 |
| 160 | 321344.12 | 1460261.70 |
| 161 | 321444.02 | 1459747.75 |
| 162 | 321561.80 | 1459237.59 |
| 163 | 321697.31 | 1458731.86 |
| 164 | 321850.39 | 1458231.17 |
| 165 | 322020.85 | 1457736.12 |
| 166 | 322208.48 | 1457247.32 |
| 167 | 322413.06 | 1456765.37 |
| 168 | 322634.33 | 1456290.85 |
| 169 | 322706.39 | 1456149.41 |
| 170 | 308590.00 | 1449108.24 |

| | | |
|-----|-----------|------------|
| 171 | 308776.64 | 1448842.31 |
| 172 | 309494.75 | 1449045.19 |
| 173 | 310030.23 | 1449192.74 |
| 174 | 310456.14 | 1449320.90 |
| 175 | 310864.23 | 1449448.82 |
| 176 | 311056.28 | 1449523.10 |
| 177 | 311326.08 | 1449582.83 |
| 178 | 311274.06 | 1448953.89 |
| 179 | 311198.21 | 1448368.97 |
| 180 | 311176.83 | 1448180.04 |
| 181 | 311142.69 | 1448062.81 |
| 182 | 311230.59 | 1447683.63 |
| 183 | 311312.29 | 1447328.34 |
| 184 | 310980.13 | 1446153.05 |
| 185 | 310890.63 | 1445830.34 |
| 186 | 313867.32 | 1441589.20 |
| 1 | 325290.69 | 1452484.56 |

Общая карта-схема границ приаэродромной территории Аэродрома Плеханово представлена в Разделе 2.

3.1. Первая подзона приаэродромной территории аэродрома Плеханово

В соответствии с частью "а" п. 3 Правил выделения на приаэродромной территории подзон, утвержденных Постановлением Правительства Российской Федерации от 02.12.2017 г. №1460, выделение первой подзоны осуществляется по внешним границам земельных участков, предоставленных для размещения и эксплуатации зданий, сооружений и оборудования, подлежащих размещению в указанной подзоне, ограничивающей такие земельные участки от земельных участков, предназначенных для иных целей.

Перечень координат характерных точек границ первой подзоны приаэродромной территории аэродрома Плеханово и перечень координат характерных точек этих границ представлены в Таблице 2.1, карта границ подзоны в масштабе 1:50000 представлена в разделе 2. Таблица 3.1. Координаты границ первой подзоны приаэродромной территории аэродрома Плеханово.

| Наименование: 1 подзоны ПАТ аэродром «Плеханово» Тюмень | | |
|---|---|------------|
| Площадь подзоны: 908 672 м ² | | |
| Обозначение характерных точек границ | Координаты, м (система координат МСК-72 зона 1) | |
| | X | Y |
| 1 | 336677.33 | 1462444.19 |
| 2 | 336761.02 | 1462407.54 |
| 3 | 336766.30 | 1462405.08 |
| 4 | 336779.73 | 1462398.82 |
| 5 | 336767.44 | 1462376.01 |
| 6 | 336759.62 | 1462360.42 |
| 7 | 336764.47 | 1462357.98 |
| 8 | 336758.65 | 1462346.19 |
| 9 | 336761.19 | 1462340.49 |
| 10 | 336757.37 | 1462325.48 |
| 11 | 336760.12 | 1462324.09 |
| 12 | 336795.73 | 1462306.30 |
| 13 | 336806.26 | 1462301.21 |
| 14 | 336806.48 | 1462301.10 |
| 15 | 336832.39 | 1462289.30 |
| 16 | 336837.47 | 1462285.07 |
| 17 | 336841.62 | 1462284.35 |
| 18 | 336841.64 | 1462284.35 |
| 19 | 336849.63 | 1462282.91 |
| 20 | 336852.04 | 1462282.55 |
| 21 | 336852.18 | 1462283.25 |
| 22 | 336919.59 | 1462647.76 |
| 23 | 336904.10 | 1462652.79 |
| 24 | 336867.84 | 1462695.98 |
| 25 | 336811.22 | 1462670.84 |
| 26 | 336769.47 | 1462651.16 |
| 27 | 336755.31 | 1462682.67 |
| 28 | 336766.54 | 1462687.69 |
| 29 | 336765.06 | 1462691.01 |
| 30 | 336783.15 | 1462699.07 |

| | | |
|----|-----------|------------|
| 31 | 336785.26 | 1462694.33 |
| 32 | 336798.07 | 1462700.13 |
| 33 | 336790.74 | 1462716.43 |
| 34 | 336764.98 | 1462773.69 |
| 35 | 336770.33 | 1462775.91 |
| 36 | 336797.70 | 1462787.88 |
| 37 | 336789.53 | 1462806.34 |
| 38 | 336788.36 | 1462808.49 |
| 39 | 336776.80 | 1462803.48 |
| 40 | 336777.60 | 1462801.64 |
| 41 | 336769.53 | 1462798.15 |
| 42 | 336765.84 | 1462806.64 |
| 43 | 336767.72 | 1462807.45 |
| 44 | 336764.83 | 1462814.14 |
| 45 | 336777.33 | 1462819.57 |
| 46 | 336775.67 | 1462820.46 |
| 47 | 336771.84 | 1462825.99 |
| 48 | 336766.22 | 1462823.48 |
| 49 | 336756.71 | 1462819.64 |
| 50 | 336745.99 | 1462815.06 |
| 51 | 336741.66 | 1462822.71 |
| 52 | 336738.51 | 1462829.97 |
| 53 | 336699.86 | 1462812.85 |
| 54 | 336654.13 | 1462792.63 |
| 55 | 336636.98 | 1462830.97 |
| 56 | 336682.71 | 1462851.20 |
| 57 | 336673.65 | 1462871.47 |
| 58 | 336668.08 | 1462869.60 |
| 59 | 336663.56 | 1462880.40 |
| 60 | 336631.13 | 1462861.48 |
| 61 | 336613.85 | 1462893.12 |
| 62 | 336617.80 | 1462895.27 |
| 63 | 336625.25 | 1462899.35 |
| 64 | 336642.37 | 1462908.71 |
| 65 | 336640.34 | 1462913.51 |
| 66 | 336643.57 | 1462915.33 |
| 67 | 336635.04 | 1462934.07 |
| 68 | 336631.80 | 1462941.10 |
| 69 | 336663.94 | 1462960.51 |
| 70 | 336677.58 | 1462968.64 |
| 71 | 336756.52 | 1463016.51 |
| 72 | 336764.74 | 1463014.63 |
| 73 | 336779.99 | 1463024.57 |
| 74 | 336794.62 | 1463040.92 |
| 75 | 336800.87 | 1463034.65 |
| 76 | 336809.56 | 1463044.98 |
| 77 | 336804.97 | 1463048.68 |
| 78 | 336808.19 | 1463052.68 |
| 79 | 336803.96 | 1463057.79 |
| 80 | 336798.75 | 1463062.07 |
| 81 | 336800.54 | 1463064.34 |

| | | |
|-----|-----------|------------|
| 82 | 336793.88 | 1463069.57 |
| 83 | 336793.38 | 1463069.96 |
| 84 | 336789.56 | 1463065.03 |
| 85 | 336789.92 | 1463064.75 |
| 86 | 336784.93 | 1463051.47 |
| 87 | 336772.55 | 1463037.16 |
| 88 | 336764.20 | 1463038.21 |
| 89 | 336742.32 | 1463054.87 |
| 90 | 336738.82 | 1463060.93 |
| 91 | 336787.60 | 1463125.17 |
| 92 | 336788.83 | 1463124.24 |
| 93 | 336793.81 | 1463130.99 |
| 94 | 336788.74 | 1463134.79 |
| 95 | 336806.09 | 1463161.16 |
| 96 | 336807.14 | 1463163.86 |
| 97 | 336810.09 | 1463168.39 |
| 98 | 336838.85 | 1463212.48 |
| 99 | 336827.83 | 1463221.50 |
| 100 | 336817.51 | 1463229.98 |
| 101 | 336840.97 | 1463264.09 |
| 102 | 336829.26 | 1463273.73 |
| 103 | 336813.71 | 1463247.96 |
| 104 | 336776.45 | 1463306.02 |
| 105 | 336776.41 | 1463338.78 |
| 106 | 336768.51 | 1463349.63 |
| 107 | 336757.14 | 1463365.26 |
| 108 | 336725.97 | 1463375.34 |
| 109 | 336719.99 | 1463380.90 |
| 110 | 336497.32 | 1463280.90 |
| 111 | 336496.52 | 1463280.54 |
| 112 | 336436.96 | 1463253.13 |
| 113 | 336435.22 | 1463231.07 |
| 114 | 336433.61 | 1463210.52 |
| 115 | 336435.65 | 1463210.30 |
| 116 | 335422.93 | 1462504.46 |
| 117 | 335471.65 | 1462467.37 |
| 118 | 335523.46 | 1462424.55 |
| 119 | 335574.71 | 1462382.18 |
| 120 | 335604.63 | 1462351.33 |
| 121 | 335632.98 | 1462374.29 |
| 122 | 335656.70 | 1462363.51 |
| 123 | 336107.75 | 1462220.50 |
| 124 | 336101.16 | 1462180.75 |
| 125 | 336204.95 | 1462181.24 |
| 126 | 336213.47 | 1462182.25 |
| 127 | 336310.15 | 1462193.74 |
| 128 | 336346.03 | 1462216.79 |
| 129 | 336409.56 | 1462303.58 |
| 130 | 336434.95 | 1462329.10 |
| 131 | 336480.46 | 1462345.83 |
| 132 | 336516.41 | 1462348.78 |

| | | |
|-----|-----------|------------|
| 133 | 336543.34 | 1462339.08 |
| 134 | 336608.56 | 1462305.35 |
| 135 | 336614.14 | 1462312.64 |
| 136 | 336674.17 | 1462430.50 |
| 137 | 336671.52 | 1462431.87 |
| 1 | 336677.33 | 1462444.19 |
| 138 | 336303.36 | 1462346.72 |
| 139 | 336351.27 | 1462377.79 |
| 140 | 336333.48 | 1462409.25 |
| 141 | 336374.59 | 1462435.57 |
| 142 | 336378.60 | 1462429.81 |
| 143 | 336372.36 | 1462425.30 |
| 144 | 336401.95 | 1462380.41 |
| 145 | 336375.40 | 1462363.45 |
| 146 | 336377.48 | 1462360.20 |
| 147 | 336372.42 | 1462356.97 |
| 148 | 336370.35 | 1462360.21 |
| 149 | 336321.29 | 1462328.88 |
| 150 | 336322.69 | 1462326.69 |
| 151 | 336318.05 | 1462323.73 |
| 138 | 336303.36 | 1462346.72 |
| 152 | 336547.27 | 1462401.83 |
| 153 | 336566.16 | 1462421.34 |
| 154 | 336619.83 | 1462369.34 |
| 155 | 336601.03 | 1462349.88 |
| 156 | 336596.56 | 1462354.23 |
| 157 | 336579.61 | 1462336.74 |
| 158 | 336564.67 | 1462351.22 |
| 159 | 336581.76 | 1462368.51 |
| 152 | 336547.27 | 1462401.83 |
| 160 | 336674.01 | 1462640.37 |
| 161 | 336719.47 | 1462663.67 |
| 162 | 336734.09 | 1462634.92 |
| 163 | 336688.63 | 1462611.63 |
| 160 | 336674.01 | 1462640.37 |
| 164 | 336715.31 | 1462814.28 |
| 165 | 336725.33 | 1462818.66 |
| 166 | 336743.16 | 1462778.07 |
| 167 | 336733.01 | 1462773.56 |
| 168 | 336728.06 | 1462784.73 |
| 169 | 336697.92 | 1462768.97 |
| 170 | 336711.13 | 1462743.80 |
| 171 | 336705.81 | 1462741.03 |
| 172 | 336697.17 | 1462757.62 |
| 173 | 336691.43 | 1462754.59 |
| 174 | 336686.29 | 1462764.44 |
| 175 | 336681.72 | 1462762.16 |
| 176 | 336676.28 | 1462773.11 |
| 177 | 336680.84 | 1462775.38 |
| 178 | 336680.38 | 1462776.27 |
| 179 | 336722.35 | 1462798.02 |

| | | |
|-----|-----------|------------|
| 164 | 336715.31 | 1462814.28 |
| 180 | 336672.05 | 1462715.69 |
| 181 | 336644.90 | 1462702.16 |
| 182 | 336626.57 | 1462738.59 |
| 183 | 336653.50 | 1462752.23 |
| 180 | 336672.05 | 1462715.69 |
| 184 | 336605.62 | 1462436.22 |
| 185 | 336628.76 | 1462460.00 |
| 186 | 336652.60 | 1462436.88 |
| 187 | 336629.45 | 1462413.10 |
| 184 | 336605.62 | 1462436.22 |
| 188 | 336718.08 | 1462713.56 |
| 189 | 336766.82 | 1462735.79 |
| 190 | 336774.26 | 1462719.48 |
| 191 | 336763.47 | 1462714.49 |
| 192 | 336764.69 | 1462711.76 |
| 193 | 336742.91 | 1462701.99 |
| 194 | 336741.72 | 1462704.63 |
| 195 | 336725.25 | 1462697.17 |
| 188 | 336718.08 | 1462713.56 |

Муниципальные образования, попадающие в границы первой подзоны:

- Муниципальное образование город Тюмень;

В данную подзону вошли земельные участки с номерами: 72:23:0427001:946, 72:23:0427001:80.

3.2. Вторая подзона приаэродромной территории аэродрома Плеханово

В соответствии с частью "а" п. 3 Правил выделения на приаэродромной территории подзон, утвержденных Постановлением Правительства Российской Федерации от 02.12.2017 г. №1460, выделение второй подзоны осуществляется по внешним границам земельных участков, предоставленных для размещения и эксплуатации зданий, сооружений и оборудования, подлежащих размещению в указанной подзоне, ограничивающей такие земельные участки от земельных участков, предназначенных для иных целей.

Перечень координат характерных точек границ второй подзоны приаэродромной территории Аэродрома Плеханово представлен в Таблице 3.2, карта границ подзоны в масштабе 1:50000 представлена в разделе 2.

Таблица 3.2. Координаты границ второй подзоны приаэродромной территории Аэродрома Плеханово

| Наименование: 2 подзона ПАТ аэродрома Плеханово | | |
|---|---|------------|
| Площадь подзоны: 883 510 м ² | | |
| Обозначение характерных точек границ | Координаты, м (система координат МСК-72 зона 1) | |
| | X | Y |
| 1 | 336427.13 | 1463427.91 |
| 2 | 336472.30 | 1463315.68 |
| 3 | 336684.21 | 1463423.32 |
| 4 | 336686.20 | 1463427.96 |
| 5 | 336622.74 | 1463513.36 |
| 1 | 336427.13 | 1463427.91 |
| 6 | 336611.48 | 1463363.21 |
| 7 | 336600.49 | 1463354.03 |
| 8 | 336607.03 | 1463335.99 |
| 9 | 336621.59 | 1463349.75 |
| 6 | 336611.48 | 1463363.21 |
| 10 | 336643.57 | 1462915.33 |
| 11 | 336635.04 | 1462934.07 |
| 12 | 336631.80 | 1462941.10 |
| 13 | 336663.94 | 1462960.51 |
| 14 | 336677.58 | 1462968.64 |
| 15 | 336756.52 | 1463016.51 |
| 16 | 336764.74 | 1463014.63 |
| 17 | 336779.99 | 1463024.57 |
| 18 | 336794.62 | 1463040.92 |
| 19 | 336800.87 | 1463034.65 |
| 20 | 336809.56 | 1463044.98 |
| 21 | 336804.97 | 1463048.68 |
| 22 | 336808.19 | 1463052.68 |
| 23 | 336803.96 | 1463057.79 |
| 24 | 336798.75 | 1463062.07 |
| 25 | 336800.54 | 1463064.34 |
| 26 | 336793.88 | 1463069.57 |

| | | |
|----|-----------|------------|
| 27 | 336793.38 | 1463069.96 |
| 28 | 336789.56 | 1463065.03 |
| 29 | 336789.92 | 1463064.75 |
| 30 | 336784.93 | 1463051.47 |
| 31 | 336772.55 | 1463037.16 |
| 32 | 336764.20 | 1463038.21 |
| 33 | 336742.32 | 1463054.87 |
| 34 | 336738.82 | 1463060.93 |
| 35 | 336787.60 | 1463125.17 |
| 36 | 336788.83 | 1463124.24 |
| 37 | 336793.81 | 1463130.99 |
| 38 | 336788.74 | 1463134.79 |
| 39 | 336806.09 | 1463161.16 |
| 40 | 336807.14 | 1463163.86 |
| 41 | 336810.09 | 1463168.39 |
| 42 | 336838.85 | 1463212.48 |
| 43 | 336827.83 | 1463221.50 |
| 44 | 336817.51 | 1463229.98 |
| 45 | 336840.97 | 1463264.09 |
| 46 | 336829.26 | 1463273.73 |
| 47 | 336813.71 | 1463247.96 |
| 48 | 336776.45 | 1463306.02 |
| 49 | 336776.41 | 1463338.78 |
| 50 | 336768.51 | 1463349.63 |
| 51 | 336757.14 | 1463365.26 |
| 52 | 336725.97 | 1463375.34 |
| 53 | 336719.99 | 1463380.90 |
| 54 | 336497.32 | 1463280.90 |
| 55 | 336496.52 | 1463280.54 |
| 56 | 336436.96 | 1463253.13 |
| 57 | 336435.22 | 1463231.07 |
| 58 | 336433.61 | 1463210.52 |
| 59 | 336435.65 | 1463210.30 |
| 60 | 335422.93 | 1462504.46 |
| 61 | 335471.65 | 1462467.37 |
| 62 | 335523.46 | 1462424.55 |
| 63 | 335574.71 | 1462382.18 |
| 64 | 335604.63 | 1462351.33 |
| 65 | 335632.98 | 1462374.29 |
| 66 | 335656.70 | 1462363.51 |
| 67 | 336107.75 | 1462220.50 |
| 68 | 336101.16 | 1462180.75 |
| 69 | 336204.95 | 1462181.24 |
| 70 | 336213.47 | 1462182.25 |
| 71 | 336310.15 | 1462193.74 |
| 72 | 336346.03 | 1462216.79 |
| 73 | 336409.56 | 1462303.58 |
| 74 | 336434.95 | 1462329.10 |
| 75 | 336480.46 | 1462345.83 |
| 76 | 336516.41 | 1462348.78 |
| 77 | 336543.34 | 1462339.08 |

| | | |
|-----|-----------|------------|
| 78 | 336608.56 | 1462305.35 |
| 79 | 336614.14 | 1462312.64 |
| 80 | 336674.17 | 1462430.50 |
| 81 | 336671.52 | 1462431.87 |
| 82 | 336677.44 | 1462444.41 |
| 83 | 336674.77 | 1462445.56 |
| 84 | 336671.31 | 1462447.06 |
| 85 | 336616.69 | 1462470.61 |
| 86 | 336613.98 | 1462471.99 |
| 87 | 336610.79 | 1462473.33 |
| 88 | 336604.64 | 1462476.47 |
| 89 | 336598.71 | 1462479.42 |
| 90 | 336618.47 | 1462501.96 |
| 91 | 336659.48 | 1462548.48 |
| 92 | 336660.65 | 1462550.21 |
| 93 | 336673.07 | 1462563.55 |
| 94 | 336737.24 | 1462636.00 |
| 95 | 336738.86 | 1462636.76 |
| 96 | 336769.46 | 1462651.17 |
| 97 | 336811.25 | 1462670.83 |
| 98 | 336798.07 | 1462700.13 |
| 99 | 336790.74 | 1462716.43 |
| 100 | 336764.98 | 1462773.69 |
| 101 | 336770.33 | 1462775.91 |
| 102 | 336797.70 | 1462787.88 |
| 103 | 336789.53 | 1462806.34 |
| 104 | 336788.36 | 1462808.49 |
| 105 | 336776.80 | 1462803.48 |
| 106 | 336777.60 | 1462801.64 |
| 107 | 336769.53 | 1462798.15 |
| 108 | 336765.84 | 1462806.64 |
| 109 | 336767.72 | 1462807.45 |
| 110 | 336764.83 | 1462814.14 |
| 111 | 336777.33 | 1462819.57 |
| 112 | 336775.67 | 1462820.46 |
| 113 | 336771.84 | 1462825.99 |
| 114 | 336766.22 | 1462823.48 |
| 115 | 336756.71 | 1462819.64 |
| 116 | 336745.99 | 1462815.06 |
| 117 | 336741.66 | 1462822.71 |
| 118 | 336738.51 | 1462829.97 |
| 119 | 336699.86 | 1462812.85 |
| 120 | 336654.13 | 1462792.63 |
| 121 | 336636.98 | 1462830.97 |
| 122 | 336682.71 | 1462851.20 |
| 123 | 336673.65 | 1462871.47 |
| 124 | 336668.08 | 1462869.60 |
| 125 | 336663.56 | 1462880.40 |
| 126 | 336648.11 | 1462917.40 |
| 10 | 336643.57 | 1462915.33 |

Муниципальные образования, попадающие в границы второй подзоны:

- Муниципальное образование город Тюмень;

В границы данной подзоны вошли земельные участки: 72:23:0427001:56; 72:23:0427001:53; 72:23:0427001:54; 72:23:0427001:47; 72:23:0427001:46; 72:23:0427001:45; 72:23:0427001:44; 72:23:0427001:41; 72:23:0427001:42; 72:23:0427001:43; 72:23:0427001:48, 72:23:0427001:946.



3.3. Третья подзона приаэродромной территории аэродрома Плеханово

В соответствии с частью "б" п. 3 Правил выделения на приаэродромной территории подзон, утвержденных Постановлением Правительства от 02.12.2017 г. №1460, выделение третьей подзоны осуществляется в границах полос воздушных подходов, установленных в соответствии с Приказом Министерства транспорта РФ от 4 мая 2018 г. №176 «Об утверждении Порядка установления границ полос воздушных подходов на аэродромах гражданской авиации». Дополнительно п.п. 3 п. 3 статьи 47 Воздушного кодекса РФ от 19.03.1997 г. №60-ФЗ установлено, что в границах третьей подзоны запрещается размещать объекты, высота которых превышает ограничения, установленные уполномоченным Правительством Российской Федерации федеральным органом исполнительной власти при установлении соответствующей приаэродромной территории.

Перечень координат характерных точек границ третьей подзоны приаэродромной территории Аэродрома Плеханово представлен в Таблице 3.3, карта границ подзоны в масштабе 1:100000 представлена в разделе 2.

Таблица 3.3. Координаты границ третьей подзоны приаэродромной территории Аэродрома Плеханово

| Наименование: 3 подзона ПАТ аэродрома Плеханово | | |
|---|---|------------|
| Площадь подзоны: 457 690 428 м ² | | |
| Обозначение характерных точек границ | Координаты, м (система координат МСК-72 зона 1) | |
| | X | Y |
| 1 | 328964.81 | 1459271.04 |
| 2 | 308590.00 | 1449108.24 |
| 3 | 308776.64 | 1448842.31 |
| 4 | 309494.75 | 1449045.19 |
| 5 | 310030.23 | 1449192.74 |
| 6 | 310456.14 | 1449320.90 |
| 7 | 310864.23 | 1449448.82 |
| 8 | 311056.28 | 1449523.10 |
| 9 | 311326.08 | 1449582.83 |
| 10 | 311274.06 | 1448953.89 |
| 11 | 311198.21 | 1448368.97 |
| 12 | 311176.83 | 1448180.04 |
| 13 | 311142.69 | 1448062.81 |
| 14 | 311230.59 | 1447683.63 |
| 15 | 311312.29 | 1447328.34 |
| 16 | 310980.13 | 1446153.05 |
| 17 | 310890.63 | 1445830.34 |
| 18 | 313867.32 | 1441589.20 |
| 19 | 330351.99 | 1457311.91 |
| 20 | 330461.75 | 1457196.42 |
| 21 | 330765.76 | 1456908.34 |
| 22 | 331084.44 | 1456636.57 |
| 23 | 331416.91 | 1456381.85 |
| 24 | 331762.25 | 1456144.88 |

| | | |
|----|-----------|------------|
| 25 | 332119.51 | 1455926.30 |
| 26 | 332487.73 | 1455726.73 |
| 27 | 332865.89 | 1455546.70 |
| 28 | 333252.96 | 1455386.70 |
| 29 | 333647.86 | 1455247.18 |
| 30 | 334049.53 | 1455128.52 |
| 31 | 334456.86 | 1455031.05 |
| 32 | 334868.72 | 1454955.02 |
| 33 | 335284.01 | 1454900.66 |
| 34 | 335701.57 | 1454868.11 |
| 35 | 336120.26 | 1454857.45 |
| 36 | 336538.93 | 1454868.72 |
| 37 | 336956.44 | 1454901.89 |
| 38 | 337371.65 | 1454956.86 |
| 39 | 337783.41 | 1455033.49 |
| 40 | 338190.59 | 1455131.56 |
| 41 | 338592.08 | 1455250.81 |
| 42 | 338986.78 | 1455390.90 |
| 43 | 339373.61 | 1455551.47 |
| 44 | 339751.51 | 1455732.06 |
| 45 | 340119.43 | 1455932.17 |
| 46 | 340476.38 | 1456151.27 |
| 47 | 340821.37 | 1456388.75 |
| 48 | 341153.46 | 1456643.96 |
| 49 | 341471.74 | 1456916.20 |
| 50 | 341775.33 | 1457204.72 |
| 51 | 342063.41 | 1457508.74 |
| 52 | 342335.18 | 1457827.42 |
| 53 | 342589.91 | 1458159.88 |
| 54 | 342826.88 | 1458505.22 |
| 55 | 343045.45 | 1458862.49 |
| 56 | 343245.03 | 1459230.71 |
| 57 | 343425.06 | 1459608.87 |
| 58 | 343585.05 | 1459995.93 |
| 59 | 343724.57 | 1460390.84 |
| 60 | 343843.23 | 1460792.50 |
| 61 | 343940.70 | 1461199.83 |
| 62 | 344016.73 | 1461611.70 |
| 63 | 344071.09 | 1462026.99 |
| 64 | 344103.64 | 1462444.54 |
| 65 | 344114.30 | 1462863.23 |
| 66 | 344103.03 | 1463281.91 |
| 67 | 344069.86 | 1463699.42 |
| 68 | 344014.89 | 1464114.62 |
| 69 | 343938.26 | 1464526.38 |
| 70 | 343840.19 | 1464933.56 |
| 71 | 343720.94 | 1465335.05 |
| 72 | 343580.84 | 1465729.75 |
| 73 | 343440.77 | 1466067.23 |
| 74 | 364741.74 | 1475245.87 |
| 75 | 359907.34 | 1483042.64 |

| | | |
|-----|-----------|------------|
| 76 | 342234.03 | 1468006.08 |
| 77 | 342055.55 | 1468214.71 |
| 78 | 341767.03 | 1468518.31 |
| 79 | 341463.01 | 1468806.38 |
| 80 | 341144.34 | 1469078.16 |
| 81 | 340811.87 | 1469332.88 |
| 82 | 340466.53 | 1469569.85 |
| 83 | 340109.26 | 1469788.42 |
| 84 | 339741.05 | 1469988.00 |
| 85 | 339362.88 | 1470168.03 |
| 86 | 338975.82 | 1470328.02 |
| 87 | 338580.92 | 1470467.54 |
| 88 | 338179.25 | 1470586.20 |
| 89 | 337771.92 | 1470683.67 |
| 90 | 337360.06 | 1470759.70 |
| 91 | 336944.77 | 1470814.06 |
| 92 | 336527.21 | 1470846.62 |
| 93 | 336108.52 | 1470857.27 |
| 94 | 335689.85 | 1470846.00 |
| 95 | 335272.34 | 1470812.83 |
| 96 | 334857.13 | 1470757.86 |
| 97 | 334445.38 | 1470681.24 |
| 98 | 334038.19 | 1470583.16 |
| 99 | 333636.70 | 1470463.92 |
| 100 | 333242.00 | 1470323.82 |
| 101 | 332855.17 | 1470163.26 |
| 102 | 332477.28 | 1469982.67 |
| 103 | 332109.36 | 1469782.55 |
| 104 | 331752.41 | 1469563.46 |
| 105 | 331407.42 | 1469325.98 |
| 106 | 331075.33 | 1469070.77 |
| 107 | 330757.05 | 1468798.53 |
| 108 | 330453.45 | 1468510.00 |
| 109 | 330165.38 | 1468205.99 |
| 110 | 329893.60 | 1467887.31 |
| 111 | 329638.88 | 1467554.85 |
| 112 | 329401.91 | 1467209.51 |
| 113 | 329183.34 | 1466852.24 |
| 114 | 328983.76 | 1466484.02 |
| 115 | 328803.73 | 1466105.86 |
| 116 | 328643.73 | 1465718.80 |
| 117 | 328504.21 | 1465323.89 |
| 118 | 328385.55 | 1464922.23 |
| 119 | 328288.08 | 1464514.90 |
| 120 | 328212.06 | 1464103.03 |
| 121 | 328157.69 | 1463687.75 |
| 122 | 328125.14 | 1463270.19 |
| 123 | 328114.48 | 1462851.50 |
| 124 | 328125.75 | 1462432.82 |
| 125 | 328158.92 | 1462015.31 |
| 126 | 328213.89 | 1461600.11 |

| | | |
|-----|-----------|------------|
| 127 | 328290.52 | 1461188.35 |
| 128 | 328388.59 | 1460781.17 |
| 129 | 328507.84 | 1460379.67 |
| 130 | 328647.94 | 1459984.97 |
| 131 | 328808.49 | 1459598.15 |
| 1 | 328964.81 | 1459271.04 |

Муниципальные образования, попадающие в границы третьей подзоны:

- Муниципальное образование город Тюмень;
- Нижнетавдинский район
 - Тюневское сельское поселение;
- Тюменский район
 - Московское муниципальное образование;
 - Червишевское муниципальное образование;
 - Горьковское муниципальное образование;
 - Каскаринское муниципальное образование.

Кадастровые кварталы, попадающие в границы третьей подзоны: 72:00:0000000, 72:12:1501001, 72:12:1502001, 72:12:1503001, 72:12:1507001, 72:12:1509001, 72:12:1510001, 72:12:1511001, 72:12:1512001, 72:12:1513001, 72:12:1515001, 72:12:1516001, 72:12:1517001, 72:12:1520001, 72:12:1521001, 72:12:1522001, 72:12:1523001, 72:12:1524001, 72:12:1533001, 72:12:1534001, 72:12:1535001, 72:12:1536001, 72:12:1542001, 72:12:1544001, 72:12:1546001, 72:17:0000000, 72:17:0202002, 72:17:0602001, 72:17:0603002, 72:17:0604001, 72:17:0704003, 72:17:0704006, 72:17:0905003, 72:17:1105001, 72:17:1105002, 72:17:1301001, 72:17:1301002, 72:17:1301003, 72:17:1303001, 72:17:1304001, 72:17:1305001, 72:17:1306001, 72:17:1307001, 72:17:1307002, 72:17:1307003, 72:17:1307004, 72:17:1307005, 72:17:1307006, 72:17:1307007, 72:17:1307008, 72:17:1307009, 72:17:1309001, 72:17:1310001, 72:17:1310002, 72:17:1311001, 72:17:1311002, 72:17:1311003, 72:17:1311004, 72:17:1311005, 72:17:1311006, 72:17:1311007, 72:17:1311008, 72:17:1311009, 72:17:1311010, 72:17:1311011, 72:17:1311012, 72:17:1311013, 72:17:1311014, 72:17:1311015, 72:17:1311016, 72:17:1311017, 72:17:1311018, 72:17:1311019, 72:17:1311020, 72:17:1311021, 72:17:1311022, 72:17:1311023, 72:17:1311024, 72:17:1311025, 72:17:1311026, 72:17:1311027, 72:17:1312001, 72:17:1312002, 72:17:1313001, 72:17:1313002, 72:17:1313003, 72:17:1313004, 72:17:1313005, 72:17:1313006, 72:17:1313007, 72:17:1314001, 72:17:1314002, 72:17:1314003, 72:17:1315001, 72:17:1316002, 72:17:1316004, 72:17:1316005, 72:17:1707002, 72:17:1707006, 72:17:1708003, 72:17:1708004, 72:17:1708006, 72:17:1708008, 72:17:1708010, 72:17:1708011, 72:17:1708012, 72:17:2304001, 72:17:2307001, 72:17:2307002, 72:17:2308001, 72:17:2308002, 72:17:2310001, 72:17:2311004, 72:17:2312001, 72:17:2313005, 72:17:2314001, 72:17:2314002, 72:17:2315001, 72:23:0000000, 72:23:0101001, 72:23:0101002,

72:23:0101003, 72:23:0102002, 72:23:0102003, 72:23:0104001, 72:23:0104002, 72:23:0105001,
72:23:0105002, 72:23:0109001, 72:23:0109002, 72:23:0110001, 72:23:0110002, 72:23:0111001,
72:23:0207001, 72:23:0207002, 72:23:0208001, 72:23:0208002, 72:23:0214001, 72:23:0214002,
72:23:0214003, 72:23:0214004, 72:23:0215001, 72:23:0215002, 72:23:0216001, 72:23:0216002,
72:23:0216003, 72:23:0216004, 72:23:0216005, 72:23:0217001, 72:23:0217002, 72:23:0217003,
72:23:0217004, 72:23:0218001, 72:23:0218002, 72:23:0218003, 72:23:0218004, 72:23:0218005,
72:23:0218006, 72:23:0219001, 72:23:0219002, 72:23:0219003, 72:23:0219004, 72:23:0219005,
72:23:0220001, 72:23:0220002, 72:23:0221001, 72:23:0221002, 72:23:0221003, 72:23:0313001,
72:23:0426001, 72:23:0426002, 72:23:0427001, 72:23:0427002, 72:23:0427003, 72:23:0428001,
72:23:0428002, 72:23:0429001, 72:23:0429002, 72:23:0429003, 72:23:0430001, 72:23:0430002,
72:23:0430003, 72:23:0430004, 72:23:0430005, 72:23:0534001, 72:23:0535001, 72:23:0537001,
72:23:0538001.



3.4. Четвертая подзона приаэродромной территории аэродрома Плеханово

В соответствии с частью "в" п. 3 Правил выделения на приаэродромной территории подзон, утвержденных Постановлением Правительства Российской Федерации от 02.12.2017 г. №1460, выделение четвертой подзоны осуществляется по границам зон действия средств радиотехнического обеспечения полетов воздушных судов и авиационной электросвязи, обозначенным в аэронавигационном паспорте аэродрома гражданской авиации, инструкции по производству полетов в районе аэродрома государственной (экспериментальной) авиации и расположенных вне первой подзоны.

Подзона представляет собой окружность, радиусом 200 м. Перечень координат характерных точек границ четвертой подзоны приаэродромной территории Аэродрома Плеханово представлен в Таблице 3.4, карта границ подзоны в масштабе 1:50000 представлена в разделе 2.

Таблица 3.4. Координаты границ четвертой подзоны приаэродромной территории Аэродрома Плеханово

| Наименование: 4 подзона ПАТ аэродрома Плеханово | | |
|---|---|------------|
| Площадь подзоны: 125 331 м ² | | |
| Обозначение характерных точек границ | Координаты, м (система координат МСК-72 зона 1) | |
| | X | Y |
| 1 | 336585.34 | 1463145.73 |
| 2 | 336560.27 | 1463147.29 |
| 3 | 336535.21 | 1463145.69 |
| 4 | 336510.54 | 1463140.97 |
| 5 | 336486.66 | 1463133.19 |
| 6 | 336463.94 | 1463122.48 |
| 7 | 336442.75 | 1463109.00 |
| 8 | 336423.41 | 1463092.98 |
| 9 | 336406.23 | 1463074.66 |
| 10 | 336391.48 | 1463054.33 |
| 11 | 336379.40 | 1463032.31 |
| 12 | 336370.17 | 1463008.95 |
| 13 | 336363.94 | 1462984.62 |
| 14 | 336360.81 | 1462959.70 |
| 15 | 336360.83 | 1462934.58 |
| 16 | 336363.99 | 1462909.67 |
| 17 | 336370.26 | 1462885.35 |
| 18 | 336379.52 | 1462862.00 |
| 19 | 336391.64 | 1462840.00 |
| 20 | 336406.41 | 1462819.69 |
| 21 | 336423.62 | 1462801.39 |
| 22 | 336442.98 | 1462785.40 |
| 23 | 336464.20 | 1462771.96 |
| 24 | 336486.93 | 1462761.28 |
| 25 | 336510.83 | 1462753.54 |
| 26 | 336535.50 | 1462748.85 |
| 27 | 336560.57 | 1462747.29 |

| | | |
|----|-----------|------------|
| 28 | 336585.63 | 1462748.89 |
| 29 | 336610.30 | 1462753.61 |
| 30 | 336634.18 | 1462761.39 |
| 31 | 336656.90 | 1462772.10 |
| 32 | 336678.10 | 1462785.57 |
| 33 | 336697.44 | 1462801.60 |
| 34 | 336714.62 | 1462819.92 |
| 35 | 336729.36 | 1462840.25 |
| 36 | 336741.45 | 1462862.27 |
| 37 | 336750.68 | 1462885.62 |
| 38 | 336756.90 | 1462909.96 |
| 39 | 336760.03 | 1462934.88 |
| 40 | 336760.02 | 1462959.99 |
| 41 | 336756.85 | 1462984.91 |
| 42 | 336750.59 | 1463009.23 |
| 43 | 336741.32 | 1463032.58 |
| 44 | 336729.21 | 1463054.58 |
| 45 | 336714.43 | 1463074.88 |
| 46 | 336697.22 | 1463093.18 |
| 47 | 336677.86 | 1463109.18 |
| 48 | 336656.64 | 1463122.62 |
| 49 | 336633.91 | 1463133.29 |
| 50 | 336610.02 | 1463141.04 |
| 1 | 336585.34 | 1463145.73 |

Муниципальные образования, попадающие в границы четвёртой подзоны: муниципальное образование город Тюмень;

Земельные участки, попадающие в границы четвёртой подзоны: 72:23:0427001:56, 72:23:0427001:80, 72:23:0427001:89, 72:23:0427001:946.

3.5. Пятая подзона приаэродромной территории аэродрома Плеханово

В соответствии с частью "г" п. 3 Правил выделения на приаэродромной территории подзон, утвержденных Постановлением Правительства от 02.12.2017 г. №1460, выделение пятой подзоны осуществляется по границам, установленным исходя из требований безопасности полетов и промышленной безопасности опасных производственных объектов с учетом максимального радиуса зон поражения в случаях происшествий техногенного характера на опасных производственных объектах.

Пятая подзона приаэродромной территории Аэродрома Плеханово устанавливается в границах полос воздушных подходов аэродрома.

Перечень координат характерных точек границ пятой подзоны приаэродромной территории Аэродрома Плеханово представлен в Таблице 3.5, карта границ подзоны в масштабе 1:100000 представлена в разделе 2.

Таблица 3.5. Координаты границ пятой подзоны приаэродромной территории Аэродрома Плеханово

| Наименование: 5 подзона ПАТ аэродрома Плеханово | | |
|---|---|------------|
| Площадь подзоны: 457 690 428 м ² | | |
| Обозначение характерных точек границ | Координаты, м (система координат МСК-72 зона 1) | |
| | X | Y |
| 1 | 328964.81 | 1459271.04 |
| 2 | 308590.00 | 1449108.24 |
| 3 | 308776.64 | 1448842.31 |
| 4 | 309494.75 | 1449045.19 |
| 5 | 310030.23 | 1449192.74 |
| 6 | 310456.14 | 1449320.90 |
| 7 | 310864.23 | 1449448.82 |
| 8 | 311056.28 | 1449523.10 |
| 9 | 311326.08 | 1449582.83 |
| 10 | 311274.06 | 1448953.89 |
| 11 | 311198.21 | 1448368.97 |
| 12 | 311176.83 | 1448180.04 |
| 13 | 311142.69 | 1448062.81 |
| 14 | 311230.59 | 1447683.63 |
| 15 | 311312.29 | 1447328.34 |
| 16 | 310980.13 | 1446153.05 |
| 17 | 310890.63 | 1445830.34 |
| 18 | 313867.32 | 1441589.20 |
| 19 | 330351.99 | 1457311.91 |
| 20 | 330461.75 | 1457196.42 |
| 21 | 330765.76 | 1456908.34 |
| 22 | 331084.44 | 1456636.57 |
| 23 | 331416.91 | 1456381.85 |
| 24 | 331762.25 | 1456144.88 |
| 25 | 332119.51 | 1455926.30 |
| 26 | 332487.73 | 1455726.73 |
| 27 | 332865.89 | 1455546.70 |

| | | |
|----|-----------|------------|
| 28 | 333252.96 | 1455386.70 |
| 29 | 333647.86 | 1455247.18 |
| 30 | 334049.53 | 1455128.52 |
| 31 | 334456.86 | 1455031.05 |
| 32 | 334868.72 | 1454955.02 |
| 33 | 335284.01 | 1454900.66 |
| 34 | 335701.57 | 1454868.11 |
| 35 | 336120.26 | 1454857.45 |
| 36 | 336538.93 | 1454868.72 |
| 37 | 336956.44 | 1454901.89 |
| 38 | 337371.65 | 1454956.86 |
| 39 | 337783.41 | 1455033.49 |
| 40 | 338190.59 | 1455131.56 |
| 41 | 338592.08 | 1455250.81 |
| 42 | 338986.78 | 1455390.90 |
| 43 | 339373.61 | 1455551.47 |
| 44 | 339751.51 | 1455732.06 |
| 45 | 340119.43 | 1455932.17 |
| 46 | 340476.38 | 1456151.27 |
| 47 | 340821.37 | 1456388.75 |
| 48 | 341153.46 | 1456643.96 |
| 49 | 341471.74 | 1456916.20 |
| 50 | 341775.33 | 1457204.72 |
| 51 | 342063.41 | 1457508.74 |
| 52 | 342335.18 | 1457827.42 |
| 53 | 342589.91 | 1458159.88 |
| 54 | 342826.88 | 1458505.22 |
| 55 | 343045.45 | 1458862.49 |
| 56 | 343245.03 | 1459230.71 |
| 57 | 343425.06 | 1459608.87 |
| 58 | 343585.05 | 1459995.93 |
| 59 | 343724.57 | 1460390.84 |
| 60 | 343843.23 | 1460792.50 |
| 61 | 343940.70 | 1461199.83 |
| 62 | 344016.73 | 1461611.70 |
| 63 | 344071.09 | 1462026.99 |
| 64 | 344103.64 | 1462444.54 |
| 65 | 344114.30 | 1462863.23 |
| 66 | 344103.03 | 1463281.91 |
| 67 | 344069.86 | 1463699.42 |
| 68 | 344014.89 | 1464114.62 |
| 69 | 343938.26 | 1464526.38 |
| 70 | 343840.19 | 1464933.56 |
| 71 | 343720.94 | 1465335.05 |
| 72 | 343580.84 | 1465729.75 |
| 73 | 343440.77 | 1466067.23 |
| 74 | 364741.74 | 1475245.87 |
| 75 | 359907.34 | 1483042.64 |
| 76 | 342234.03 | 1468006.08 |
| 77 | 342055.55 | 1468214.71 |
| 78 | 341767.03 | 1468518.31 |

| | | |
|-----|-----------|------------|
| 79 | 341463.01 | 1468806.38 |
| 80 | 341144.34 | 1469078.16 |
| 81 | 340811.87 | 1469332.88 |
| 82 | 340466.53 | 1469569.85 |
| 83 | 340109.26 | 1469788.42 |
| 84 | 339741.05 | 1469988.00 |
| 85 | 339362.88 | 1470168.03 |
| 86 | 338975.82 | 1470328.02 |
| 87 | 338580.92 | 1470467.54 |
| 88 | 338179.25 | 1470586.20 |
| 89 | 337771.92 | 1470683.67 |
| 90 | 337360.06 | 1470759.70 |
| 91 | 336944.77 | 1470814.06 |
| 92 | 336527.21 | 1470846.62 |
| 93 | 336108.52 | 1470857.27 |
| 94 | 335689.85 | 1470846.00 |
| 95 | 335272.34 | 1470812.83 |
| 96 | 334857.13 | 1470757.86 |
| 97 | 334445.38 | 1470681.24 |
| 98 | 334038.19 | 1470583.16 |
| 99 | 333636.70 | 1470463.92 |
| 100 | 333242.00 | 1470323.82 |
| 101 | 332855.17 | 1470163.26 |
| 102 | 332477.28 | 1469982.67 |
| 103 | 332109.36 | 1469782.55 |
| 104 | 331752.41 | 1469563.46 |
| 105 | 331407.42 | 1469325.98 |
| 106 | 331075.33 | 1469070.77 |
| 107 | 330757.05 | 1468798.53 |
| 108 | 330453.45 | 1468510.00 |
| 109 | 330165.38 | 1468205.99 |
| 110 | 329893.60 | 1467887.31 |
| 111 | 329638.88 | 1467554.85 |
| 112 | 329401.91 | 1467209.51 |
| 113 | 329183.34 | 1466852.24 |
| 114 | 328983.76 | 1466484.02 |
| 115 | 328803.73 | 1466105.86 |
| 116 | 328643.73 | 1465718.80 |
| 117 | 328504.21 | 1465323.89 |
| 118 | 328385.55 | 1464922.23 |
| 119 | 328288.08 | 1464514.90 |
| 120 | 328212.06 | 1464103.03 |
| 121 | 328157.69 | 1463687.75 |
| 122 | 328125.14 | 1463270.19 |
| 123 | 328114.48 | 1462851.50 |
| 124 | 328125.75 | 1462432.82 |
| 125 | 328158.92 | 1462015.31 |
| 126 | 328213.89 | 1461600.11 |
| 127 | 328290.52 | 1461188.35 |
| 128 | 328388.59 | 1460781.17 |
| 129 | 328507.84 | 1460379.67 |

| | | |
|-----|-----------|------------|
| 130 | 328647.94 | 1459984.97 |
| 131 | 328808.49 | 1459598.15 |
| 1 | 328964.81 | 1459271.04 |

Муниципальные образования, попадающие в границы пятой подзоны:

- Муниципальное образование город Тюмень;
- Нижнетавдинский район
 - Тюневское сельское поселение;
- Тюменский район
 - Московское муниципальное образование;
 - Червишевское муниципальное образование;
 - Горьковское муниципальное образование;
 - Каскаринское муниципальное образование.

Кадастровые кварталы, попадающие в границы пятой подзоны: 72:00:0000000, 72:12:1501001, 72:12:1502001, 72:12:1503001, 72:12:1507001, 72:12:1509001, 72:12:1510001, 72:12:1511001, 72:12:1512001, 72:12:1513001, 72:12:1515001, 72:12:1516001, 72:12:1517001, 72:12:1520001, 72:12:1521001, 72:12:1522001, 72:12:1523001, 72:12:1524001, 72:12:1533001, 72:12:1534001, 72:12:1535001, 72:12:1536001, 72:12:1542001, 72:12:1544001, 72:12:1546001, 72:17:0000000, 72:17:0202002, 72:17:0602001, 72:17:0603002, 72:17:0604001, 72:17:0704003, 72:17:0704006, 72:17:0905003, 72:17:1105001, 72:17:1105002, 72:17:1301001, 72:17:1301002, 72:17:1301003, 72:17:1303001, 72:17:1304001, 72:17:1305001, 72:17:1306001, 72:17:1307001, 72:17:1307002, 72:17:1307003, 72:17:1307004, 72:17:1307005, 72:17:1307006, 72:17:1307007, 72:17:1307008, 72:17:1307009, 72:17:1309001, 72:17:1310001, 72:17:1310002, 72:17:1311001, 72:17:1311002, 72:17:1311003, 72:17:1311004, 72:17:1311005, 72:17:1311006, 72:17:1311007, 72:17:1311008, 72:17:1311009, 72:17:1311010, 72:17:1311011, 72:17:1311012, 72:17:1311013, 72:17:1311014, 72:17:1311015, 72:17:1311016, 72:17:1311017, 72:17:1311018, 72:17:1311019, 72:17:1311020, 72:17:1311021, 72:17:1311022, 72:17:1311023, 72:17:1311024, 72:17:1311025, 72:17:1311026, 72:17:1311027, 72:17:1312001, 72:17:1312002, 72:17:1313001, 72:17:1313002, 72:17:1313003, 72:17:1313004, 72:17:1313005, 72:17:1313006, 72:17:1313007, 72:17:1314001, 72:17:1314002, 72:17:1314003, 72:17:1315001, 72:17:1316002, 72:17:1316004, 72:17:1316005, 72:17:1707002, 72:17:1707006, 72:17:1708003, 72:17:1708004, 72:17:1708006, 72:17:1708008, 72:17:1708010, 72:17:1708011, 72:17:1708012, 72:17:2304001, 72:17:2307001, 72:17:2307002, 72:17:2308001, 72:17:2308002, 72:17:2310001, 72:17:2311004, 72:17:2312001, 72:17:2313005, 72:17:2314001, 72:17:2314002, 72:17:2315001, 72:23:0000000, 72:23:0101001, 72:23:0101002, 72:23:0101003, 72:23:0102002, 72:23:0102003, 72:23:0104001, 72:23:0104002, 72:23:0105001, 72:23:0105002, 72:23:0109001, 72:23:0109002, 72:23:0110001, 72:23:0110002, 72:23:0111001,

72:23:0207001, 72:23:0207002, 72:23:0208001, 72:23:0208002, 72:23:0214001, 72:23:0214002,
72:23:0214003, 72:23:0214004, 72:23:0215001, 72:23:0215002, 72:23:0216001, 72:23:0216002,
72:23:0216003, 72:23:0216004, 72:23:0216005, 72:23:0217001, 72:23:0217002, 72:23:0217003,
72:23:0217004, 72:23:0218001, 72:23:0218002, 72:23:0218003, 72:23:0218004, 72:23:0218005,
72:23:0218006, 72:23:0219001, 72:23:0219002, 72:23:0219003, 72:23:0219004, 72:23:0219005,
72:23:0220001, 72:23:0220002, 72:23:0221001, 72:23:0221002, 72:23:0221003, 72:23:0313001,
72:23:0426001, 72:23:0426002, 72:23:0427001, 72:23:0427002, 72:23:0427003, 72:23:0428001,
72:23:0428002, 72:23:0429001, 72:23:0429002, 72:23:0429003, 72:23:0430001, 72:23:0430002,
72:23:0430003, 72:23:0430004, 72:23:0430005, 72:23:0534001, 72:23:0535001, 72:23:0537001,
72:23:0538001.



3.6. Шестая подзона приаэродромной территории аэродрома Плеханово

В соответствии с частью "д" п. 3 Правил выделения на приаэродромной территории подзон, утвержденных Постановлением Правительства Российской Федерации от 02.12.2017 г. №1460, выделение шестой подзоны осуществляется по границам, установленным на удалении 15 километров от контрольной точки аэродрома.

Таким образом, центром окружности описывающей границы шестой подзоны приаэродромной территории аэродрома Плеханово следует принять контрольную точку аэродрома, с координатами 57°8'36,2"с.ш. 65°28'5,7"в.д.

Перечень координат характерных точек границ шестой подзоны приаэродромной территории Аэродрома Плеханово представлен в Таблице 3.6, карта границ подзоны в масштабе 1:200000 представлена в разделе 2.

Таблица 3.6. Координаты границ шестой подзоны приаэродромной территории Аэродрома Плеханово

| Наименование: 6 подзона ПАТ аэродрома Плеханово | | |
|---|---|------------|
| Площадь подзоны: 706 714 817 м ² | | |
| Обозначение характерных точек границ | Координаты, м (система координат МСК-72 зона 1) | |
| | X | Y |
| 1 | 336116.24 | 1477866.42 |
| 2 | 335592.75 | 1477857.28 |
| 3 | 335069.89 | 1477829.88 |
| 4 | 334548.31 | 1477784.25 |
| 5 | 334028.64 | 1477720.44 |
| 6 | 333511.52 | 1477638.54 |
| 7 | 332997.56 | 1477538.63 |
| 8 | 332487.41 | 1477420.86 |
| 9 | 331981.68 | 1477285.35 |
| 10 | 331480.98 | 1477132.27 |
| 11 | 330985.94 | 1476961.81 |
| 12 | 330497.14 | 1476774.18 |
| 13 | 330015.19 | 1476569.60 |
| 14 | 329540.67 | 1476348.33 |
| 15 | 329074.16 | 1476110.63 |
| 16 | 328616.24 | 1475856.80 |
| 17 | 328167.45 | 1475587.14 |
| 18 | 327728.34 | 1475301.98 |
| 19 | 327299.46 | 1475001.68 |
| 20 | 326881.32 | 1474686.58 |
| 21 | 326474.42 | 1474357.09 |
| 22 | 326079.28 | 1474013.59 |
| 23 | 325696.36 | 1473656.52 |
| 24 | 325326.14 | 1473286.30 |
| 25 | 324969.07 | 1472903.38 |
| 26 | 324625.57 | 1472508.23 |
| 27 | 324296.08 | 1472101.34 |
| 28 | 323980.98 | 1471683.20 |

| | | |
|----|-----------|------------|
| 29 | 323680.67 | 1471254.31 |
| 30 | 323395.52 | 1470815.21 |
| 31 | 323125.86 | 1470366.42 |
| 32 | 322872.02 | 1469908.49 |
| 33 | 322634.33 | 1469441.99 |
| 34 | 322413.06 | 1468967.47 |
| 35 | 322208.48 | 1468485.52 |
| 36 | 322020.85 | 1467996.72 |
| 37 | 321850.39 | 1467501.68 |
| 38 | 321697.31 | 1467000.98 |
| 39 | 321561.80 | 1466495.25 |
| 40 | 321444.02 | 1465985.10 |
| 41 | 321344.12 | 1465471.14 |
| 42 | 321262.22 | 1464954.02 |
| 43 | 321198.41 | 1464434.35 |
| 44 | 321152.78 | 1463912.77 |
| 45 | 321125.38 | 1463389.91 |
| 46 | 321116.24 | 1462866.42 |
| 47 | 321125.38 | 1462342.93 |
| 48 | 321152.78 | 1461820.07 |
| 49 | 321198.41 | 1461298.49 |
| 50 | 321262.22 | 1460778.82 |
| 51 | 321344.12 | 1460261.70 |
| 52 | 321444.02 | 1459747.75 |
| 53 | 321561.80 | 1459237.59 |
| 54 | 321697.31 | 1458731.86 |
| 55 | 321850.39 | 1458231.17 |
| 56 | 322020.85 | 1457736.12 |
| 57 | 322208.48 | 1457247.32 |
| 58 | 322413.06 | 1456765.37 |
| 59 | 322634.33 | 1456290.85 |
| 60 | 322872.02 | 1455824.35 |
| 61 | 323125.86 | 1455366.42 |
| 62 | 323395.52 | 1454917.63 |
| 63 | 323680.67 | 1454478.53 |
| 64 | 323980.98 | 1454049.64 |
| 65 | 324296.08 | 1453631.50 |
| 66 | 324625.57 | 1453224.61 |
| 67 | 324969.07 | 1452829.46 |
| 68 | 325326.14 | 1452446.54 |
| 69 | 325696.36 | 1452076.32 |
| 70 | 326079.28 | 1451719.25 |
| 71 | 326474.42 | 1451375.75 |
| 72 | 326881.32 | 1451046.26 |
| 73 | 327299.46 | 1450731.17 |
| 74 | 327728.34 | 1450430.86 |
| 75 | 328167.45 | 1450145.70 |
| 76 | 328616.24 | 1449876.04 |
| 77 | 329074.16 | 1449622.21 |
| 78 | 329540.67 | 1449384.51 |
| 79 | 330015.19 | 1449163.24 |

| | | |
|-----|-----------|------------|
| 80 | 330497.14 | 1448958.66 |
| 81 | 330985.94 | 1448771.03 |
| 82 | 331480.98 | 1448600.57 |
| 83 | 331981.68 | 1448447.49 |
| 84 | 332487.41 | 1448311.98 |
| 85 | 332997.56 | 1448194.21 |
| 86 | 333511.52 | 1448094.30 |
| 87 | 334028.64 | 1448012.40 |
| 88 | 334548.31 | 1447948.59 |
| 89 | 335069.89 | 1447902.96 |
| 90 | 335592.75 | 1447875.56 |
| 91 | 336116.24 | 1447866.42 |
| 92 | 336639.73 | 1447875.56 |
| 93 | 337162.59 | 1447902.96 |
| 94 | 337684.17 | 1447948.59 |
| 95 | 338203.83 | 1448012.40 |
| 96 | 338720.96 | 1448094.30 |
| 97 | 339234.91 | 1448194.21 |
| 98 | 339745.07 | 1448311.98 |
| 99 | 340250.80 | 1448447.49 |
| 100 | 340751.49 | 1448600.57 |
| 101 | 341246.54 | 1448771.03 |
| 102 | 341735.34 | 1448958.66 |
| 103 | 342217.29 | 1449163.24 |
| 104 | 342691.81 | 1449384.51 |
| 105 | 343158.31 | 1449622.21 |
| 106 | 343616.24 | 1449876.04 |
| 107 | 344065.03 | 1450145.70 |
| 108 | 344504.13 | 1450430.86 |
| 109 | 344933.02 | 1450731.17 |
| 110 | 345351.16 | 1451046.26 |
| 111 | 345758.05 | 1451375.75 |
| 112 | 346153.20 | 1451719.25 |
| 113 | 346536.11 | 1452076.32 |
| 114 | 346906.34 | 1452446.54 |
| 115 | 347263.41 | 1452829.46 |
| 116 | 347606.91 | 1453224.61 |
| 117 | 347936.40 | 1453631.50 |
| 118 | 348251.49 | 1454049.64 |
| 119 | 348551.80 | 1454478.53 |
| 120 | 348836.96 | 1454917.63 |
| 121 | 349106.62 | 1455366.42 |
| 122 | 349360.45 | 1455824.35 |
| 123 | 349598.15 | 1456290.85 |
| 124 | 349819.42 | 1456765.37 |
| 125 | 350024.00 | 1457247.32 |
| 126 | 350211.63 | 1457736.12 |
| 127 | 350382.09 | 1458231.17 |
| 128 | 350535.16 | 1458731.86 |
| 129 | 350670.67 | 1459237.59 |
| 130 | 350788.45 | 1459747.75 |

| | | |
|-----|-----------|------------|
| 131 | 350888.35 | 1460261.70 |
| 132 | 350970.26 | 1460778.82 |
| 133 | 351034.07 | 1461298.49 |
| 134 | 351079.70 | 1461820.07 |
| 135 | 351107.10 | 1462342.93 |
| 136 | 351116.24 | 1462866.42 |
| 137 | 351107.10 | 1463389.91 |
| 138 | 351079.70 | 1463912.77 |
| 139 | 351034.07 | 1464434.35 |
| 140 | 350970.26 | 1464954.02 |
| 141 | 350888.35 | 1465471.14 |
| 142 | 350788.45 | 1465985.10 |
| 143 | 350670.67 | 1466495.25 |
| 144 | 350535.16 | 1467000.98 |
| 145 | 350382.09 | 1467501.68 |
| 146 | 350211.63 | 1467996.72 |
| 147 | 350024.00 | 1468485.52 |
| 148 | 349819.42 | 1468967.47 |
| 149 | 349598.15 | 1469441.99 |
| 150 | 349360.45 | 1469908.49 |
| 151 | 349106.62 | 1470366.42 |
| 152 | 348836.96 | 1470815.21 |
| 153 | 348551.80 | 1471254.31 |
| 154 | 348251.49 | 1471683.20 |
| 155 | 347936.40 | 1472101.34 |
| 156 | 347606.91 | 1472508.23 |
| 157 | 347263.41 | 1472903.38 |
| 158 | 346906.34 | 1473286.30 |
| 159 | 346536.11 | 1473656.52 |
| 160 | 346153.20 | 1474013.59 |
| 161 | 345758.05 | 1474357.09 |
| 162 | 345351.16 | 1474686.58 |
| 163 | 344933.02 | 1475001.68 |
| 164 | 344504.13 | 1475301.98 |
| 165 | 344065.03 | 1475587.14 |
| 166 | 343616.24 | 1475856.80 |
| 167 | 343158.31 | 1476110.63 |
| 168 | 342691.81 | 1476348.33 |
| 169 | 342217.29 | 1476569.60 |
| 170 | 341735.34 | 1476774.18 |
| 171 | 341246.54 | 1476961.81 |
| 172 | 340751.49 | 1477132.27 |
| 173 | 340250.80 | 1477285.35 |
| 174 | 339745.07 | 1477420.86 |
| 175 | 339234.91 | 1477538.63 |
| 176 | 338720.96 | 1477638.54 |
| 177 | 338203.83 | 1477720.44 |
| 178 | 337684.17 | 1477784.25 |
| 179 | 337162.59 | 1477829.88 |
| 180 | 336639.73 | 1477857.28 |
| 1 | 336116.24 | 1477866.42 |

В границах шестой подзоны приаэродромной территории располагаются следующие муниципальные образования Тюменской области:

- Муниципальное образование город Тюмень;
- Тюменский район:
 - Горьковское муниципальное образование;
 - Ембаевское муниципальное образование;
 - Кулаковское муниципальное образование;
 - Московское муниципальное образование;
 - Новотарманское муниципальное образование;
 - Переваловское муниципальное образование;
 - Червишевское муниципальное образование;
 - муниципальное образование посёлок Боровский.

Кадастровые кварталы, попадающие в границы шестой подзоны: 72:00:0000000, 72:17:0000000, 72:17:0202002, 72:17:0203001, 72:17:0204003, 72:17:0205001, 72:17:0601001, 72:17:0601002, 72:17:0601003, 72:17:0601004, 72:17:0602001, 72:17:0603001, 72:17:0603002, 72:17:0604001, 72:17:0703001, 72:17:0703002, 72:17:0703003, 72:17:0705003, 72:17:0706002, 72:17:0706003, 72:17:0707004, 72:17:0707005, 72:17:0707007, 72:17:1101002, 72:17:1101003, 72:17:1101004, 72:17:1101005, 72:17:1101006, 72:17:1102001, 72:17:1102002, 72:17:1102003, 72:17:1103002, 72:17:1104001, 72:17:1104002, 72:17:1105001, 72:17:1105002, 72:17:1105003, 72:17:1105004, 72:17:1301001, 72:17:1301002, 72:17:1301003, 72:17:1302001, 72:17:1303001, 72:17:1304001, 72:17:1305001, 72:17:1306001, 72:17:1307001, 72:17:1307002, 72:17:1307003, 72:17:1307004, 72:17:1307005, 72:17:1307006, 72:17:1307007, 72:17:1307008, 72:17:1307009, 72:17:1308001, 72:17:1309001, 72:17:1310001, 72:17:1310002, 72:17:1311001, 72:17:1311002, 72:17:1311003, 72:17:1311004, 72:17:1311005, 72:17:1311006, 72:17:1311007, 72:17:1311008, 72:17:1311009, 72:17:1311010, 72:17:1311011, 72:17:1311012, 72:17:1311013, 72:17:1311014, 72:17:1311015, 72:17:1311016, 72:17:1311017, 72:17:1311018, 72:17:1311019, 72:17:1311020, 72:17:1311021, 72:17:1311022, 72:17:1311023, 72:17:1311024, 72:17:1311025, 72:17:1311026, 72:17:1311027, 72:17:1312001, 72:17:1312002, 72:17:1313001, 72:17:1313002, 72:17:1313003, 72:17:1313004, 72:17:1313005, 72:17:1313006, 72:17:1313007, 72:17:1314001, 72:17:1314002, 72:17:1314003, 72:17:1315001, 72:17:1316001, 72:17:1316002, 72:17:1316003, 72:17:1316004, 72:17:1316005, 72:17:1703001, 72:17:1703002, 72:17:1703003, 72:17:1703004, 72:17:1704001, 72:17:1705001, 72:17:1706001, 72:17:1706003, 72:17:1706005, 72:17:1706006, 72:17:1706007, 72:17:1706008, 72:17:1706009, 72:17:1706010, 72:17:1706012, 72:17:1706013, 72:17:1706014, 72:17:1706015, 72:17:1706016, 72:17:1707001, 72:17:1707002, 72:17:1707003, 72:17:1707004,

72:17:1707005, 72:17:1707006, 72:17:1708001, 72:17:1708003, 72:17:1708007, 72:17:1708008,
72:17:1708010, 72:17:1708012, 72:17:1901004, 72:17:1903001, 72:17:1903002, 72:17:1907001,
72:17:1907002, 72:17:1907004, 72:17:1907005, 72:17:1907007, 72:17:1907008, 72:17:1908001,
72:17:1909001, 72:17:2313004, 72:17:2313005, 72:23:0000000, 72:23:0101001, 72:23:0101002,
72:23:0101003, 72:23:0102001, 72:23:0102002, 72:23:0102003, 72:23:0103001, 72:23:0103002,
72:23:0104001, 72:23:0104002, 72:23:0105001, 72:23:0105002, 72:23:0106001, 72:23:0106002,
72:23:0106003, 72:23:0109001, 72:23:0109002, 72:23:0110001, 72:23:0110002, 72:23:0111001,
72:23:0112001, 72:23:0112002, 72:23:0207001, 72:23:0207002, 72:23:0208001, 72:23:0208002,
72:23:0214001, 72:23:0214002, 72:23:0214003, 72:23:0214004, 72:23:0215001, 72:23:0215002,
72:23:0216001, 72:23:0216002, 72:23:0216003, 72:23:0216004, 72:23:0216005, 72:23:0217001,
72:23:0217002, 72:23:0217003, 72:23:0217004, 72:23:0218001, 72:23:0218002, 72:23:0218003,
72:23:0218004, 72:23:0218005, 72:23:0218006, 72:23:0219001, 72:23:0219002, 72:23:0219003,
72:23:0219004, 72:23:0219005, 72:23:0220001, 72:23:0220002, 72:23:0221001, 72:23:0221002,
72:23:0221003, 72:23:0221004, 72:23:0222001, 72:23:0223001, 72:23:0224001, 72:23:0225001,
72:23:0231001, 72:23:0231002, 72:23:0313001, 72:23:0426001, 72:23:0426002, 72:23:0427001,
72:23:0427002, 72:23:0427003, 72:23:0428001, 72:23:0428002, 72:23:0429001, 72:23:0429002,
72:23:0429003, 72:23:0430001, 72:23:0430002, 72:23:0430003, 72:23:0430004, 72:23:0430005,
72:23:0432001, 72:23:0432002, 72:23:0432003, 72:23:0432004, 72:23:0534001, 72:23:0535001,
72:23:0536001, 72:23:0537001, 72:23:0538001.



3.7. Седьмая подзона приаэродромной территории аэродрома Плеханово

В соответствии с частью "е" п. 3 Правил выделения на приаэродромной территории подзон, утвержденных Постановлением Правительства Российской Федерации от 02.12.2017 г. №1460, выделение седьмой подзоны осуществляется по границам, установленным согласно расчетам, учитывающим следующие факторы:

в части электромагнитного воздействия - границы зон действия средств радиотехнического обеспечения полетов воздушных судов и авиационной электросвязи, обозначенных в аэронавигационном паспорте аэродрома гражданской авиации, или в инструкции по производству полетов в районе аэродрома государственной авиации, или в инструкции по производству полетов в районе аэродрома экспериментальной авиации;

в части концентрации загрязняющих веществ в атмосферном воздухе и шумового воздействия - типы используемых воздушных судов, траектории взлета, посадки и маневрирования воздушных судов в районе аэродрома, расписание движения воздушных судов (в дневное и ночное время), рельеф местности и климатологическое описание аэродрома.

Перечень координат характерных точек границ седьмой подзоны приаэродромной территории Аэродрома Плеханово представлен в Таблице 3.7, карта границ подзоны в масштабе 1:50000 представлена в разделе 2.

Таблица 3.7. Координаты границ седьмой подзоны приаэродромной территории Аэродрома Плеханово

| Наименование: 7 подзона ПАТ аэродрома Плеханово | | |
|---|--|------------|
| Площадь подзоны: 2 822 247 м ² | | |
| Обозначение характерных точек границ | Координаты, м (система координат МСК-72, зона 1) | |
| | X | Y |
| 1 | 336647.53 | 1463384.54 |
| 2 | 336715.33 | 1463379.24 |
| 3 | 336777.47 | 1463369.00 |
| 4 | 336846.11 | 1463351.39 |
| 5 | 336911.06 | 1463329.61 |
| 6 | 336947.24 | 1463305.69 |
| 7 | 336985.58 | 1463281.01 |
| 8 | 337017.42 | 1463255.64 |
| 9 | 337043.45 | 1463230.27 |
| 10 | 337072.37 | 1463202.36 |
| 11 | 337096.98 | 1463174.07 |
| 12 | 337118.67 | 1463145.81 |
| 13 | 337139.29 | 1463115.00 |
| 14 | 337161.67 | 1463067.19 |
| 15 | 337173.21 | 1463037.86 |
| 16 | 337186.92 | 1463003.44 |
| 17 | 337194.51 | 1462970.85 |
| 18 | 337202.07 | 1462932.46 |
| 19 | 337208.55 | 1462897.33 |

| | | |
|----|-----------|------------|
| 20 | 337210.28 | 1462843.03 |
| 21 | 337206.99 | 1462797.42 |
| 22 | 337202.59 | 1462760.49 |
| 23 | 337194.58 | 1462720.68 |
| 24 | 337184.38 | 1462679.77 |
| 25 | 337170.24 | 1462642.86 |
| 26 | 337152.47 | 1462603.78 |
| 27 | 337133.95 | 1462571.20 |
| 28 | 337110.37 | 1462535.39 |
| 29 | 337086.80 | 1462504.65 |
| 30 | 337062.88 | 1462476.44 |
| 31 | 337036.78 | 1462449.92 |
| 32 | 337000.55 | 1462419.67 |
| 33 | 336964.67 | 1462395.47 |
| 34 | 336931.69 | 1462375.94 |
| 35 | 336899.29 | 1462359.67 |
| 36 | 336866.52 | 1462345.60 |
| 37 | 336852.12 | 1462284.06 |
| 38 | 336849.77 | 1462284.43 |
| 39 | 336763.36 | 1462323.64 |
| 40 | 336759.31 | 1462327.61 |
| 41 | 336763.52 | 1462340.04 |
| 42 | 336760.41 | 1462347.88 |
| 43 | 336766.57 | 1462359.11 |
| 44 | 336761.53 | 1462363.09 |
| 45 | 336782.57 | 1462400.72 |
| 46 | 336677.99 | 1462447.90 |
| 47 | 336606.51 | 1462306.06 |
| 48 | 336518.94 | 1462353.94 |
| 49 | 336471.15 | 1462352.56 |
| 50 | 336434.92 | 1462336.67 |
| 51 | 336402.66 | 1462299.05 |
| 52 | 336345.35 | 1462223.08 |
| 53 | 336326.51 | 1462206.83 |
| 54 | 336310.20 | 1462196.69 |
| 55 | 336208.47 | 1462186.32 |
| 56 | 336184.25 | 1462180.67 |
| 57 | 336165.94 | 1462172.22 |
| 58 | 336132.72 | 1462159.35 |
| 59 | 336105.43 | 1462151.62 |
| 60 | 336072.87 | 1462144.45 |
| 61 | 336042.27 | 1462140.36 |
| 62 | 335998.44 | 1462136.06 |
| 63 | 335971.11 | 1462132.16 |
| 64 | 335933.03 | 1462127.63 |
| 65 | 335897.53 | 1462125.09 |
| 66 | 335868.24 | 1462124.46 |
| 67 | 335833.04 | 1462125.59 |
| 68 | 335774.97 | 1462130.34 |
| 69 | 335748.47 | 1462132.58 |
| 70 | 335712.95 | 1462134.10 |

| | | |
|-----|-----------|------------|
| 71 | 335677.24 | 1462131.66 |
| 72 | 335633.07 | 1462121.45 |
| 73 | 335594.46 | 1462106.57 |
| 74 | 335527.39 | 1462072.06 |
| 75 | 335473.86 | 1462040.01 |
| 76 | 335406.54 | 1461996.96 |
| 77 | 335351.77 | 1461961.31 |
| 78 | 335275.13 | 1461909.91 |
| 79 | 335223.17 | 1461875.19 |
| 80 | 335155.92 | 1461829.91 |
| 81 | 335096.30 | 1461790.35 |
| 82 | 335036.68 | 1461751.04 |
| 83 | 334977.08 | 1461711.80 |
| 84 | 334917.46 | 1461672.83 |
| 85 | 334857.83 | 1461634.27 |
| 86 | 334787.74 | 1461589.09 |
| 87 | 334737.11 | 1461556.59 |
| 88 | 334675.16 | 1461517.45 |
| 89 | 334603.56 | 1461472.59 |
| 90 | 334539.80 | 1461432.48 |
| 91 | 334467.69 | 1461387.95 |
| 92 | 334405.41 | 1461349.98 |
| 93 | 334343.02 | 1461312.12 |
| 94 | 334279.14 | 1461273.53 |
| 95 | 334211.16 | 1461232.85 |
| 96 | 334154.52 | 1461199.85 |
| 97 | 334082.48 | 1461158.50 |
| 98 | 334022.80 | 1461125.39 |
| 99 | 333935.90 | 1461077.50 |
| 100 | 333863.65 | 1461038.58 |
| 101 | 333802.35 | 1461007.20 |
| 102 | 333722.33 | 1460968.01 |
| 103 | 333654.31 | 1460937.66 |
| 104 | 333587.97 | 1460909.76 |
| 105 | 333525.13 | 1460886.06 |
| 106 | 333451.10 | 1460859.61 |
| 107 | 333391.82 | 1460838.52 |
| 108 | 333313.81 | 1460815.97 |
| 109 | 333297.36 | 1460812.29 |
| 110 | 333280.54 | 1460808.97 |
| 111 | 333264.17 | 1460805.22 |
| 112 | 333245.94 | 1460803.30 |
| 113 | 333205.94 | 1460802.90 |
| 114 | 333191.59 | 1460808.48 |
| 115 | 333185.83 | 1460812.70 |
| 116 | 333175.73 | 1460822.60 |
| 117 | 333172.20 | 1460842.57 |
| 118 | 333180.07 | 1460867.87 |
| 119 | 333204.78 | 1460919.57 |
| 120 | 333220.91 | 1460943.06 |
| 121 | 333263.98 | 1461001.49 |

| | | |
|-----|-----------|------------|
| 122 | 333310.70 | 1461056.68 |
| 123 | 333356.80 | 1461110.51 |
| 124 | 333404.72 | 1461164.89 |
| 125 | 333501.39 | 1461264.74 |
| 126 | 333544.52 | 1461306.27 |
| 127 | 333605.78 | 1461361.55 |
| 128 | 333669.63 | 1461417.77 |
| 129 | 333728.29 | 1461468.10 |
| 130 | 333798.82 | 1461527.89 |
| 131 | 333849.40 | 1461569.31 |
| 132 | 333898.45 | 1461609.35 |
| 133 | 333957.56 | 1461656.30 |
| 134 | 334017.09 | 1461703.11 |
| 135 | 334076.64 | 1461749.49 |
| 136 | 334145.56 | 1461802.81 |
| 137 | 334211.28 | 1461852.89 |
| 138 | 334264.79 | 1461893.42 |
| 139 | 334316.29 | 1461932.49 |
| 140 | 334373.73 | 1461975.22 |
| 141 | 334427.37 | 1462015.04 |
| 142 | 334477.38 | 1462051.84 |
| 143 | 334533.28 | 1462092.66 |
| 144 | 334590.96 | 1462134.76 |
| 145 | 334639.89 | 1462169.78 |
| 146 | 334698.37 | 1462211.48 |
| 147 | 334756.99 | 1462253.04 |
| 148 | 334811.34 | 1462291.15 |
| 149 | 334870.94 | 1462332.26 |
| 150 | 334946.66 | 1462383.96 |
| 151 | 335001.50 | 1462420.73 |
| 152 | 335063.01 | 1462461.34 |
| 153 | 335115.59 | 1462495.61 |
| 154 | 335384.42 | 1462622.79 |
| 155 | 335550.46 | 1462749.07 |
| 156 | 335705.37 | 1462901.28 |
| 157 | 335837.58 | 1462976.06 |
| 158 | 335856.43 | 1462986.17 |
| 159 | 335867.18 | 1462992.26 |
| 160 | 335895.82 | 1463009.95 |
| 161 | 336161.11 | 1463125.18 |
| 162 | 336321.36 | 1463231.47 |
| 163 | 336468.01 | 1463407.68 |
| 164 | 336480.38 | 1463412.10 |
| 165 | 336498.54 | 1463417.37 |
| 166 | 336515.38 | 1463420.65 |
| 167 | 336533.71 | 1463422.49 |
| 168 | 336554.27 | 1463422.14 |
| 169 | 336578.91 | 1463417.78 |
| 170 | 336582.42 | 1463416.41 |
| 171 | 336606.53 | 1463402.71 |
| 172 | 336628.12 | 1463384.31 |

| | | |
|---|-----------|------------|
| 1 | 336647.53 | 1463384.54 |
|---|-----------|------------|

В границах седьмой подзоны приаэродромной территории располагаются следующие муниципальные образования Тюменской области:

- Муниципальное образование город Тюмень;
- Тюменский район
 - Московское муниципальное образование.

Кадастровые кварталы, попадающие в границы седьмой подзоны: 72:00:0000000, 72:17:0000000, 72:17:1301002, 72:17:1312001, 72:17:1312002, 72:23:0000000, 72:23:0215002, 72:23:0313001, 72:23:0426002, 72:23:0427001.

4. ПЕРЕЧЕНЬ ОГРАНИЧЕНИЙ ИСПОЛЬЗОВАНИЯ ОБЪЕКТОВ НЕДВИЖИМОСТИ И ОСУЩЕСТВЛЕНИЯ ЭКОНОМИЧЕСКОЙ ДЕЯТЕЛЬНОСТИ

4.1. Первая подзона приаэродромной территории аэродрома Плеханово

Ограничения на первую подзону приаэродромной территории аэродрома Плеханово устанавливаются п.п. 1 п. 3, статьи 47 Воздушного кодекса РФ от 19.03.1997 г. №60-ФЗ установлено, что в границах первой подзоны запрещается размещать объекты, не предназначенные для:

1. Организации и обслуживания воздушного движения;
2. Организации и обслуживания воздушных перевозок;
3. Обеспечения взлета, посадки, руления воздушных судов;
4. Обеспечение стоянки воздушных судов.

4.2. Вторая подзона приаэродромной территории аэродрома Плеханово

Ограничения на вторую подзону приаэродромной территории аэродрома Плеханово устанавливаются п.п. 2 п. 3, статьи 47 Воздушного кодекса РФ от 19.03.1997 г. №60-ФЗ установлено, что в границах второй подзоны запрещается размещать объекты, не предназначенные для:

1. Обслуживания пассажиров и обработки багажа, грузов и почты;
2. Обслуживания воздушных судов;
3. Хранения авиационного топлива и заправки воздушных судов;
4. Обеспечения энергоснабжения;
5. Объекты, не относящиеся к инфраструктуре аэропорта.

4.3. Третья подзона приаэродромной территории аэродрома Плеханово

Ограничения на третью подзону приаэродромной территории Аэродрома Плеханово устанавливаются п.п. 3 п. 3 статьи 47 Воздушного кодекса РФ от 19.03.1997 г. №60-ФЗ. Установлено, что в третьей подзоне приаэродромной территории устанавливаются ограничения на размещение объектов, высота которых превышает установленные ограничения.

В соответствии с Федеральными авиационными правилами «Требования, предъявляемые к аэродромам, предназначенным для взлета, посадки, руления и стоянки гражданских воздушных судов», утверждёнными приказом Министерства транспорта РФ от 25 августа 2015 г. №262, ограничения на высоту размещаемых объектов устанавливаются в виде поверхностей ограничения препятствий. В границах полос воздушных подходов определяются поверхность

взлёта и поверхность захода на посадку. Правила их определения приведены в Приложении 7 к вышеназванным авиационным правилам

На основании обследования территориальных зон и наложения поверхностей ограничения препятствий для захода на посадку и взлёта, выявлена необходимость установления ограничений. Должна быть ограничена относительная высота зданий и сооружений. Кроме того, высота зданий и сооружений не должна превышать высоту, установленную Правилами землепользования и застройки для соответствующих территориальных зон на территориях соответствующих муниципальных образований.

На территории третьей подзоны, устанавливаются следующие поверхности ограничения препятствий:

1) Поверхность захода на посадку – сочетание наклонных плоскостей, расположенных перед порогом ВПП. Она имеет:

- Нижнюю границу длиной 80 метров, расположенную горизонтально на расстоянии 30 метров от порога ВПП, перпендикулярно и симметрично осевой линии ВПП;
- Две боковые границы, начинающиеся от концов нижней границы и равномерно расходящиеся под углом $5,71^\circ$ ($\text{tg} = 10\%$) к продолжению осевой линии ВПП;
- Верхнюю границу, параллельную нижней границе

Устанавливается одна поверхность захода на посадку, поскольку взлёт и посадка осуществляются только с одной стороны ВПП. Её параметры указаны в таблице 4.3.1.

Таблица 4.3.1. Параметры поверхности захода на посадку

| Параметр | МКпос-19° | МКпос-199° |
|--------------------------|-----------|------------|
| Длина, м | 1600 | 1600 |
| Наклон, % | 3,33 | 3,33 |
| Высота начала сектора, м | 105,83 | 96,94 |
| Высота конца сектора, м | 153,8 | 153,8 |

2) Поверхность взлёта – наклонная поверхность, расположенная за пределами свободной зоны. Она имеет:

- Нижнюю границу длиной 60 метров, расположенную горизонтально, перпендикулярно порогу ВПП и симметрично осевой линии ВПП;
- Две боковые границы, начинающиеся от концов нижней границы и равномерно расходящиеся под углом $7,125^\circ$ ($\text{tg} = 12,5\%$) от линии пути ВС при взлёте до ширины 1810 метров;
- Верхнюю границу длиной 1810 метров, проходящую горизонтально и перпендикулярно продолжению осевой линии ВПП.

Общая длина поверхности взлёта составляет 7000 метров. Устанавливается одна поверхность взлёта. Наклон поверхности составляет 3,33%.

3) Переходная поверхность – наклонная поверхность вдоль ЛПП. Она имеет:

- Нижнюю границу, начинающуюся у пересечения боковой границы поверхности захода на посадку с внутренней горизонтальной поверхностью и продолжающуюся вниз вдоль боковой границы поверхности захода на посадку и далее вдоль ЛПП параллельно осевой линии ВПП;
- Верхнюю границу, расположенную в плоскости внутренней горизонтальной поверхности.

Переходная поверхность расположена под углом $11,31^\circ$ (наклон 20%) к поверхности земли.

4) Внутренняя горизонтальная поверхность – овальная поверхность, расположенная в горизонтальной плоскости на высоте 153,8 метров, начиная от пересечения с переходной поверхностью до внешней границы.

Внешняя граница – линия, образуемая дугами 2-х окружностей радиусом 2500 метров (центры окружностей находятся в точках $57^\circ 08' 31,93''$ с.ш. $65^\circ 28' 00,27''$ в.д. и $57^\circ 08' 31,9''$ с.ш. $65^\circ 28' 23,6''$ в.д.) и касательными к этим окружностям.

5) Коническая поверхность – наклонная поверхность под углом $2,86^\circ$ (наклон 5%) к поверхности земли, от внешней границы внутренней горизонтальной поверхности до внешней границы.

Внешняя граница – линия, образуемая дугами 2-х окружностей радиусом 3500 метров (центры окружностей находятся в точках $57^\circ 08' 31,93''$ с.ш. $65^\circ 28' 00,27''$ в.д. и $57^\circ 08' 31,9''$ с.ш. $65^\circ 28' 23,6''$ в.д.) и касательными к этим окружностям. Находится на расстоянии 1000 метров от внешней границы внутренней горизонтальной поверхности.

6) Внешняя горизонтальная поверхность – круглая поверхность, расположенная в горизонтальной плоскости на высоте 203,8 метров, от пересечения с конической поверхностью до окружности радиусом 8000 метров с центром в КТА.

Внешняя горизонтальная поверхность предназначена только для ограничения новых или увеличиваемых в размерах существующих объектов.

Вывод

Все указанные поверхности ограничения препятствий должны учитываться в комплексе и должны быть наложены друг на друга. При расчёте ограничительной высоты должна использоваться та поверхность, которая в месте расположения оцениваемого объекта имеет меньшую высоту.

Расчёт максимально допустимой высоты для конкретных объектов необходимо проводить в соответствии с требованиями Федеральных авиационных правил «Требования, предъявляемые к аэродромам, предназначенным для взлёта, посадки,

руления и стоянки гражданских воздушных судов», утверждённых приказом Минтранса России от 25.08.2015 г. №262.

На основании вышеизложенного, на территории третьей подзоны выделяется 11 секторов, в которых ограничивается абсолютная высота объектов (система высот – Балтийская 1977 года.):

- 0) ВПП, летное поле и свободная зона. Полное ограничение на размещение объектов.
- 1) Поверхность взлета для МК_{пос}-019°. Наклон 3,33%. Высота от 105,83 м до 153,8 м.
- 2) Поверхность посадки для МК_{пос}-019°. Первый сектор. Наклон 3,33%. Высота от 105,83 м до 153,8 м.
- 3) Поверхность посадки для МК_{пос}-019°. Второй сектор. Наклон 3,33%. Высота от 105,83 м до 153,8 м.
- 4) Переходная поверхность. Первый сектор. Наклон 20%. Высота от уровня земли до 153,8 м.
- 5) Переходная поверхность. Второй сектор. Наклон 20%. Высота от уровня земли до 153,8 м.
- 6) Поверхность посадки для МК_{пос}-199°. Первый сектор. Наклон 3,33%. Высота от 96,94 м до 122,25 м.
- 7) Поверхность посадки для МК_{пос}-199°. Второй сектор. Наклон 3,33%. Высота от 96,94 м до 122,25 м.
- 8) Поверхность взлета для МК_{пос}-199°. Наклон 3,33%. Высота от 96,94 м до 153,8 м.
- 9) Внутренняя горизонтальная поверхность. Высота 153,8 м.
- 10) Коническая поверхность. Наклон 5%. Высота от 153,8 м до 203,8 м.
- 11) Внешняя горизонтальная поверхность. Высота 203,8 м.

В соответствии с Методическими рекомендациями Росавиации (письмо Росавиации от 07.11.2019 г. №Исх-39460/04), в границах наклонных ограничительных поверхностей аэродрома необходимо выделять секторы (зоны) с интервалом по 500 метров. Поэтому секторы 1-3, 6-8 и 10 разделяются на подсекторы.

Поворотные точки секторов и высота ограничения указаны в таблице 4.3.2. Система высот – Балтийская 1977 года. Схем секторов представлена на рисунке 4.1.

Таблица 4.3.2. Секторы третьей подзоны

| Сектор | Абс. высота, м | Поворотные точки | | |
|--------|---------------------|------------------|--|------------|
| | | № | Координаты, м (система координат МСК-72, зона 1) | |
| | | | Х | У |
| 1а | От 105,83 до 122,48 | 1 | 335275.70 | 1462439.33 |
| | | 2 | 335374.04 | 1462282.44 |
| | | 3 | 335764.57 | 1462600.96 |
| | | 4 | 335732.59 | 1462651.90 |
| | | 1 | 335275.70 | 1462439.33 |
| 1б | От 122,48 до 139,13 | 1 | 334818.83 | 1462226.78 |
| | | 2 | 334983.57 | 1461963.97 |
| | | 3 | 335374.04 | 1462282.44 |
| | | 4 | 335275.70 | 1462439.33 |
| | | 1 | 334818.83 | 1462226.78 |

| Сектор | Абс. высота, м | Поворотные точки | | |
|--------|---------------------|------------------|--|------------|
| | | № | Координаты, м (система координат МСК-72, зона 1) | |
| | | | Х | У |
| 1в | От 139,13 до 153,8 | 1 | 334818.83 | 1462226.78 |
| | | 2 | 334413.51 | 1462038.21 |
| | | 3 | 334637.02 | 1461681.32 |
| | | 4 | 334983.57 | 1461963.97 |
| | | 1 | 334818.83 | 1462226.78 |
| 2а | От 105,83 до 122,48 | 1 | 335374.03 | 1462282.47 |
| | | 2 | 335374.04 | 1462282.44 |
| | | 3 | 335385.60 | 1462264.01 |
| | | 4 | 335782.71 | 1462571.90 |
| | | 5 | 335764.57 | 1462600.96 |

| Сектор | Абс. высота, м | Поворотные точки | | |
|--------|----------------------------|------------------|--|------------|
| | | № | Координаты, м (система координат МСК-72, зона 1) | |
| | | | Х | У |
| | | 1 | 335374.03 | 1462282.47 |
| 2б | От 122,48 до 139,13 | 1 | 334983.54 | 1461964.02 |
| | | 2 | 334983.57 | 1461963.97 |
| | | 3 | 334988.49 | 1461956.12 |
| | | 4 | 335385.60 | 1462264.01 |
| | | 5 | 335374.04 | 1462282.44 |
| | | 6 | 335374.03 | 1462282.47 |
| 2в | От 139,13 до 153,8 | 1 | 334983.54 | 1461964.02 |
| | | 2 | 334826.13 | 1461835.65 |
| | | 3 | 334828.46 | 1461832.05 |
| | | 4 | 334988.49 | 1461956.12 |
| | | 5 | 334983.57 | 1461963.97 |
| | | 1 | 334983.54 | 1461964.02 |
| 3а | От 105,83 до 122,48 | 1 | 335264.10 | 1462457.83 |
| | | 2 | 335275.69 | 1462439.34 |
| | | 3 | 335732.59 | 1462651.90 |
| | | 4 | 335714.34 | 1462680.97 |
| | | 1 | 335264.10 | 1462457.83 |
| 3б | От 122,48 до 139,13 | 1 | 334813.87 | 1462234.69 |
| | | 2 | 334818.82 | 1462226.80 |
| | | 3 | 335275.69 | 1462439.34 |
| | | 4 | 335264.10 | 1462457.83 |
| | | 1 | 334813.87 | 1462234.69 |
| 3в | От 139,13 до 153,8 | 1 | 334813.87 | 1462234.69 |
| | | 2 | 334632.50 | 1462144.80 |
| | | 3 | 334634.83 | 1462141.20 |
| | | 4 | 334818.82 | 1462226.80 |
| | | 1 | 334813.87 | 1462234.69 |
| 4 | От уровня земли до 153,8 м | 1 | 334828.47 | 1461832.05 |
| | | 2 | 335919.74 | 1462349.22 |
| | | 3 | 336994.79 | 1462981.95 |
| | | 4 | 337386.67 | 1463504.41 |
| | | 5 | 336700.57 | 1463164.75 |
| | | 6 | 336714.38 | 1463142.69 |
| | | 7 | 335788.41 | 1462562.74 |
| | | 8 | 335782.72 | 1462571.90 |
| | | 1 | 334828.47 | 1461832.05 |
| 5 | От уровня земли до 153,8 м | 1 | 334632.51 | 1462144.81 |
| | | 2 | 335714.35 | 1462680.97 |
| | | 3 | 335708.65 | 1462690.15 |
| | | 4 | 336634.65 | 1463270.15 |
| | | 5 | 336648.46 | 1463248.03 |
| | | 6 | 337253.69 | 1463716.87 |
| | | 7 | 336612.59 | 1463592.59 |
| | | 8 | 335573.93 | 1462901.56 |
| | | 1 | 334632.51 | 1462144.81 |
| 6а | От 96,94 до 113,59 | 1 | 337150.89 | 1463387.69 |
| | | 2 | 337147.41 | 1463393.25 |
| | | 3 | 336690.44 | 1463180.93 |
| | | 4 | 336700.57 | 1463164.75 |
| | | 1 | 337150.89 | 1463387.69 |
| 6б | От 113,59 до 122,25 | 1 | 337150.89 | 1463387.69 |
| | | 2 | 337386.67 | 1463504.41 |
| | | 3 | 337147.41 | 1463393.25 |
| | | 1 | 337150.89 | 1463387.69 |

| Сектор | Абс. высота, м | № | Поворотные точки | |
|--------|---------------------|----|--|------------|
| | | | Координаты, м (система координат МСК-72, зона 1) | |
| | | | Х | У |
| 7а | От 96,94 до 113,59 | 1 | 337049.21 | 1463550.24 |
| | | 2 | 337045.74 | 1463555.78 |
| | | 3 | 336648.46 | 1463248.03 |
| | | 4 | 336658.59 | 1463231.92 |
| | | 1 | 337049.21 | 1463550.24 |
| 7б | От 113,59 до 122,25 | 1 | 337049.21 | 1463550.24 |
| | | 2 | 337253.69 | 1463716.87 |
| | | 3 | 337045.74 | 1463555.78 |
| | | 1 | 337049.21 | 1463550.24 |
| 8а | От 96,94 до 113,59 | 1 | 337147.45 | 1463393.20 |
| | | 2 | 337147.41 | 1463393.25 |
| | | 3 | 337049.25 | 1463550.17 |
| | | 4 | 336658.59 | 1463231.92 |
| | | 5 | 336690.44 | 1463180.93 |
| | | 1 | 337147.45 | 1463393.20 |
| 8б | От 113,59 до 130,24 | 1 | 337604.44 | 1463605.46 |
| | | 2 | 337439.93 | 1463868.44 |
| | | 3 | 337049.25 | 1463550.17 |
| | | 4 | 337147.41 | 1463393.25 |
| | | 5 | 337147.45 | 1463393.20 |
| 8в | От 130,24 до 146,89 | 1 | 337604.44 | 1463605.46 |
| | | 2 | 337439.93 | 1463868.44 |
| | | 3 | 337049.25 | 1463550.17 |
| | | 4 | 337147.41 | 1463393.25 |
| | | 1 | 337604.44 | 1463605.46 |
| 8г | От 146,89 до 153,8 | 1 | 338061.43 | 1463817.72 |
| | | 2 | 337830.61 | 1464186.71 |
| | | 3 | 337439.93 | 1463868.44 |
| | | 4 | 337049.25 | 1463550.17 |
| | | 1 | 338061.43 | 1463817.72 |
| 9 | 153,8 | 1 | 338061.43 | 1463817.72 |
| | | 2 | 338254.64 | 1463907.46 |
| | | 3 | 337995.81 | 1464321.29 |
| | | 4 | 337830.61 | 1464186.71 |
| | | 1 | 338061.43 | 1463817.72 |
| | | 1 | 334728.01 | 1464935.32 |
| | | 2 | 334508.65 | 1464792.64 |
| | | 3 | 334305.42 | 1464627.81 |
| | | 4 | 334120.52 | 1464442.64 |
| | | 5 | 333955.98 | 1464239.16 |
| | | 6 | 333813.63 | 1464019.59 |
| | | 7 | 333695.00 | 1463786.35 |
| | | 8 | 333601.40 | 1463541.98 |
| | | 9 | 333533.86 | 1463289.18 |
| | | 10 | 333493.11 | 1463030.69 |
| | | 11 | 333479.61 | 1462769.36 |
| | | 12 | 333493.50 | 1462508.05 |
| | | 13 | 333534.62 | 1462249.63 |
| | | 14 | 333602.54 | 1461996.92 |
| | | 15 | 333696.49 | 1461752.69 |
| | | 16 | 333815.46 | 1461519.62 |
| | | 17 | 333958.14 | 1461300.26 |
| | | 18 | 334122.97 | 1461097.02 |
| | | 19 | 334308.14 | 1460912.13 |
| | | 20 | 334511.62 | 1460747.60 |
| | | 21 | 334731.19 | 1460605.24 |
| | | 22 | 334964.43 | 1460486.61 |
| | | 23 | 335208.79 | 1460393.02 |
| | | 24 | 335461.61 | 1460325.47 |
| | | 25 | 335720.09 | 1460284.73 |
| | | 26 | 335981.42 | 1460271.22 |
| | | 27 | 336242.73 | 1460285.11 |
| | | 28 | 336501.15 | 1460326.24 |

| Сектор | Абс. высота, м | Поворотные точки | | |
|--------|----------------------|------------------|---|------------|
| | | № | Координаты, м (система координат МСК-72, зона 1) | |
| | | | Х | У |
| | | 29 | 336753.86 | 1460394.15 |
| | | 30 | 336998.09 | 1460488.10 |
| | | 31 | 337231.16 | 1460607.07 |
| | | 32 | 337825.99 | 1460979.67 |
| | | 33 | 338045.35 | 1461122.35 |
| | | 34 | 338248.59 | 1461287.18 |
| | | 35 | 338433.49 | 1461472.35 |
| | | 36 | 338598.02 | 1461675.83 |
| | | 37 | 338740.38 | 1461895.40 |
| | | 38 | 338859.01 | 1462128.64 |
| | | 39 | 338952.60 | 1462373.00 |
| | | 40 | 339020.14 | 1462625.82 |
| | | 41 | 339060.89 | 1462884.30 |
| | | 42 | 339074.39 | 1463145.63 |
| | | 43 | 339060.50 | 1463406.94 |
| | | 44 | 339019.38 | 1463665.36 |
| | | 45 | 338951.47 | 1463918.07 |
| | | 46 | 338857.51 | 1464162.30 |
| | | 47 | 338738.54 | 1464395.37 |
| | | 48 | 338595.86 | 1464614.72 |
| | | 49 | 338431.04 | 1464817.96 |
| | | 50 | 338245.86 | 1465002.86 |
| | | 51 | 338042.38 | 1465167.39 |
| | | 52 | 337822.82 | 1465309.75 |
| | | 53 | 337589.57 | 1465428.38 |
| | | 54 | 337345.21 | 1465521.98 |
| | | 55 | 337092.40 | 1465589.52 |
| | | 56 | 336833.91 | 1465630.26 |
| | | 57 | 336572.59 | 1465643.77 |
| | | 58 | 336311.28 | 1465629.88 |
| | | 59 | 336052.85 | 1465588.76 |
| | | 60 | 335800.14 | 1465520.84 |
| | | 61 | 335555.92 | 1465426.89 |
| | | 62 | 335322.85 | 1465307.92 |
| | | 1 | 334728.01 | 1464935.32 |
| 10а | От 153,8 до 178,8 | 1 | 334477.70 | 1465368.14 |
| | | 2 | 334214.47 | 1465196.93 |
| | | 3 | 333970.58 | 1464999.13 |
| | | 4 | 333748.71 | 1464776.93 |
| | | 5 | 333551.27 | 1464532.75 |
| | | 6 | 333380.44 | 1464269.27 |
| | | 7 | 333238.08 | 1463989.38 |
| | | 8 | 333125.76 | 1463696.14 |
| | | 9 | 333044.72 | 1463392.77 |
| | | 10 | 332995.82 | 1463082.59 |
| | | 11 | 332979.62 | 1462769.00 |
| | | 12 | 332996.28 | 1462455.42 |
| | | 13 | 333045.63 | 1462145.32 |
| | | 14 | 333127.13 | 1461842.06 |
| | | 15 | 333239.87 | 1461548.99 |
| | | 16 | 333382.64 | 1461269.31 |
| | | 17 | 333553.85 | 1461006.08 |
| | | 18 | 333751.65 | 1460762.19 |
| | | 19 | 333973.85 | 1460540.31 |
| | | 20 | 334218.03 | 1460342.88 |
| | | 21 | 334481.50 | 1460172.05 |
| | | 22 | 334761.40 | 1460029.69 |
| | | 23 | 335054.63 | 1459917.38 |
| | | 24 | 335358.01 | 1459836.33 |

| Сектор | Абс. высота, м | Поворотные точки | | |
|--------|----------------------|------------------|---|------------|
| | | № | Координаты, м (система координат МСК-72, зона 1) | |
| | | | Х | У |
| | | 25 | 335668.19 | 1459787.43 |
| | | 26 | 335981.78 | 1459771.23 |
| | | 27 | 336295.36 | 1459787.89 |
| | | 28 | 336605.47 | 1459837.24 |
| | | 29 | 336908.72 | 1459918.74 |
| | | 30 | 337201.79 | 1460031.48 |
| | | 31 | 337481.47 | 1460174.25 |
| | | 32 | 338339.54 | 1460718.07 |
| | | 33 | 338583.43 | 1460915.86 |
| | | 34 | 338805.30 | 1461138.06 |
| | | 35 | 339002.74 | 1461382.24 |
| | | 36 | 339173.57 | 1461645.72 |
| | | 37 | 339315.92 | 1461925.61 |
| | | 38 | 339428.24 | 1462218.85 |
| | | 39 | 339509.29 | 1462522.22 |
| | | 40 | 339558.18 | 1462832.40 |
| | | 41 | 339574.39 | 1463145.99 |
| | | 42 | 339557.72 | 1463459.57 |
| | | 43 | 339508.37 | 1463769.68 |
| | | 44 | 339426.88 | 1464072.93 |
| | | 45 | 339314.13 | 1464366.00 |
| | | 46 | 339171.37 | 1464645.68 |
| | | 47 | 339000.15 | 1464908.91 |
| | | 48 | 338802.36 | 1465152.80 |
| | | 49 | 338580.15 | 1465374.67 |
| | | 50 | 338335.98 | 1465572.11 |
| | | 51 | 338072.50 | 1465742.94 |
| | | 52 | 337792.61 | 1465885.30 |
| | | 53 | 337499.37 | 1465997.61 |
| | | 54 | 337196.00 | 1466078.66 |
| | | 55 | 336885.81 | 1466127.56 |
| | | 56 | 336572.22 | 1466143.76 |
| | | 57 | 336258.65 | 1466127.10 |
| | | 58 | 335948.54 | 1466077.75 |
| | | 59 | 335645.29 | 1465996.25 |
| | | 60 | 335352.22 | 1465883.50 |
| | | 61 | 335072.53 | 1465740.74 |
| | | 1 | 334477.70 | 1465368.14 |
| 10б | От 178,8 до 203,8 | 1 | 333920.28 | 1465617.37 |
| | | 2 | 333635.75 | 1465386.61 |
| | | 3 | 333376.89 | 1465127.38 |
| | | 4 | 333146.55 | 1464842.50 |
| | | 5 | 332947.25 | 1464535.11 |
| | | 6 | 332781.17 | 1464208.57 |
| | | 7 | 332650.13 | 1463866.46 |
| | | 8 | 332555.57 | 1463512.52 |
| | | 9 | 332498.53 | 1463150.65 |
| | | 10 | 332479.63 | 1462784.79 |
| | | 11 | 332499.07 | 1462418.96 |
| | | 12 | 332556.64 | 1462057.16 |
| | | 13 | 332651.72 | 1461703.37 |
| | | 14 | 332783.25 | 1461361.45 |
| | | 15 | 332949.81 | 1461035.15 |
| | | 16 | 333149.56 | 1460728.05 |
| | | 17 | 333380.32 | 1460443.52 |
| | | 18 | 333639.56 | 1460184.66 |
| | | 19 | 333924.43 | 1459954.32 |
| | | 20 | 334231.83 | 1459755.02 |
| | | 21 | 334558.37 | 1459588.94 |

| Сектор | Абс. высота, м | Поворотные точки | | |
|--------|----------------------|------------------|---|------------|
| | | № | Координаты, м (система координат МСК-72, зона 1) | |
| | | | Х | У |
| | | 22 | 334900.48 | 1459457.90 |
| | | 23 | 335254.41 | 1459363.34 |
| | | 24 | 335616.29 | 1459306.30 |
| | | 25 | 335982.15 | 1459287.39 |
| | | 26 | 336347.98 | 1459306.83 |
| | | 27 | 336709.78 | 1459364.41 |
| | | 28 | 337063.57 | 1459459.49 |
| | | 29 | 337405.49 | 1459591.03 |
| | | 30 | 338632.95 | 1460330.40 |
| | | 31 | 338917.49 | 1460561.16 |
| | | 32 | 339176.34 | 1460820.40 |
| | | 33 | 339406.68 | 1461105.27 |
| | | 34 | 339605.99 | 1461412.67 |
| | | 35 | 339772.07 | 1461739.20 |
| | | 36 | 339903.10 | 1462081.32 |
| | | 37 | 339997.66 | 1462435.25 |
| | | 38 | 340054.70 | 1462797.13 |
| | | 39 | 340073.60 | 1463162.99 |
| | | 40 | 340054.16 | 1463528.82 |
| | | 41 | 339996.59 | 1463890.62 |
| | | 42 | 339901.51 | 1464244.41 |
| | | 43 | 339769.97 | 1464586.33 |
| | | 44 | 339603.42 | 1464912.62 |
| | | 45 | 339403.66 | 1465219.72 |
| | | 46 | 339172.90 | 1465504.26 |
| | | 47 | 338913.67 | 1465763.12 |
| | | 48 | 338628.79 | 1465993.46 |
| | | 49 | 338321.40 | 1466192.76 |
| | | 50 | 337994.86 | 1466358.84 |
| | | 51 | 337652.75 | 1466489.88 |
| | | 52 | 337298.82 | 1466584.43 |
| | | 53 | 336936.94 | 1466641.47 |
| | | 54 | 336571.08 | 1466660.38 |
| | | 55 | 336205.25 | 1466640.94 |
| | | 56 | 335843.45 | 1466583.37 |
| | | 57 | 335489.66 | 1466488.29 |
| | | 58 | 335147.74 | 1466356.75 |
| | | 59 | 334248.02 | 1465837.40 |
| | | 1 | 333920.28 | 1465617.37 |
| 11 | 203,8 | 1 | 336111.99 | 1470856.19 |
| | | 2 | 335832.79 | 1470851.32 |
| | | 3 | 335553.94 | 1470836.70 |
| | | 4 | 335275.76 | 1470812.37 |
| | | 5 | 334998.61 | 1470778.34 |
| | | 6 | 334722.80 | 1470734.65 |
| | | 7 | 334448.70 | 1470681.37 |
| | | 8 | 334176.62 | 1470618.56 |
| | | 9 | 333906.89 | 1470546.29 |
| | | 10 | 333639.85 | 1470464.64 |
| | | 11 | 333375.83 | 1470373.73 |
| | | 12 | 333115.14 | 1470273.66 |
| | | 13 | 332858.10 | 1470164.56 |
| | | 14 | 332605.02 | 1470046.54 |
| | | 15 | 332356.22 | 1469919.77 |
| | | 16 | 332111.99 | 1469784.39 |
| | | 17 | 331872.64 | 1469640.58 |
| | | 18 | 331638.45 | 1469488.49 |
| | | 19 | 331409.71 | 1469328.33 |
| | | 20 | 331186.70 | 1469160.28 |

| Сектор | Абс. высота, м | № | Поворотные точки | |
|--------|----------------------|----|---|------------|
| | | | Координаты, м (система координат МСК-72, зона 1) | |
| | | | Х | У |
| | | 21 | 330969.69 | 1468984.55 |
| | | 22 | 330758.95 | 1468801.35 |
| | | 23 | 330554.72 | 1468610.91 |
| | | 24 | 330357.27 | 1468413.46 |
| | | 25 | 330166.83 | 1468209.24 |
| | | 26 | 329983.63 | 1467998.49 |
| | | 27 | 329807.90 | 1467781.48 |
| | | 28 | 329639.85 | 1467558.47 |
| | | 29 | 329479.69 | 1467329.73 |
| | | 30 | 329327.61 | 1467095.55 |
| | | 31 | 329183.79 | 1466856.19 |
| | | 32 | 329048.41 | 1466611.96 |
| | | 33 | 328921.64 | 1466363.16 |
| | | 34 | 328803.63 | 1466110.08 |
| | | 35 | 328694.52 | 1465853.04 |
| | | 36 | 328594.45 | 1465592.35 |
| | | 37 | 328503.54 | 1465328.33 |
| | | 38 | 328421.90 | 1465061.29 |
| | | 39 | 328349.62 | 1464791.57 |
| | | 40 | 328286.81 | 1464519.48 |
| | | 41 | 328233.53 | 1464245.38 |
| | | 42 | 328189.85 | 1463969.58 |
| | | 43 | 328155.82 | 1463692.42 |
| | | 44 | 328131.48 | 1463414.24 |
| | | 45 | 328116.86 | 1463135.39 |
| | | 46 | 328111.99 | 1462856.19 |
| | | 47 | 328116.86 | 1462577.00 |
| | | 48 | 328131.48 | 1462298.14 |
| | | 49 | 328155.82 | 1462019.96 |
| | | 50 | 328189.85 | 1461742.81 |
| | | 51 | 328233.53 | 1461467.01 |
| | | 52 | 328286.81 | 1461192.90 |
| | | 53 | 328349.62 | 1460920.82 |
| | | 54 | 328421.90 | 1460651.09 |
| | | 55 | 328503.54 | 1460384.06 |
| | | 56 | 328594.45 | 1460120.03 |
| | | 57 | 328694.52 | 1459859.34 |
| | | 58 | 328803.63 | 1459602.30 |
| | | 59 | 328921.64 | 1459349.22 |
| | | 60 | 329048.41 | 1459100.42 |
| | | 61 | 329183.79 | 1458856.19 |
| | | 62 | 329327.61 | 1458616.84 |
| | | 63 | 329479.69 | 1458382.65 |
| | | 64 | 329639.85 | 1458153.91 |
| | | 65 | 329807.90 | 1457930.90 |
| | | 66 | 329983.63 | 1457713.89 |
| | | 67 | 330166.83 | 1457503.15 |
| | | 68 | 330357.27 | 1457298.92 |
| | | 69 | 330554.72 | 1457101.47 |
| | | 70 | 330758.95 | 1456911.03 |
| | | 71 | 330969.69 | 1456727.84 |
| | | 72 | 331186.70 | 1456552.11 |
| | | 73 | 331409.71 | 1456384.06 |
| | | 74 | 331638.45 | 1456223.89 |
| | | 75 | 331872.64 | 1456071.81 |
| | | 76 | 332111.99 | 1455927.99 |
| | | 77 | 332356.22 | 1455792.61 |
| | | 78 | 332605.02 | 1455665.84 |
| | | 79 | 332858.10 | 1455547.83 |

| Сектор | Абс. высота, м | Поворотные точки | | |
|--------|----------------------|------------------|---|------------|
| | | № | Координаты, м (система координат МСК-72, зона 1) | |
| | | | Х | У |
| | | 80 | 333115.14 | 1455438.72 |
| | | 81 | 333375.83 | 1455338.65 |
| | | 82 | 333639.85 | 1455247.74 |
| | | 83 | 333906.89 | 1455166.10 |
| | | 84 | 334176.62 | 1455093.83 |
| | | 85 | 334448.70 | 1455031.01 |
| | | 86 | 334722.80 | 1454977.73 |
| | | 87 | 334998.61 | 1454934.05 |
| | | 88 | 335275.76 | 1454900.02 |
| | | 89 | 335553.94 | 1454875.68 |
| | | 90 | 335832.79 | 1454861.06 |
| | | 91 | 336111.99 | 1454856.19 |
| | | 92 | 336391.19 | 1454861.06 |
| | | 93 | 336670.04 | 1454875.68 |
| | | 94 | 336948.22 | 1454900.02 |
| | | 95 | 337225.38 | 1454934.05 |
| | | 96 | 337501.18 | 1454977.73 |
| | | 97 | 337775.28 | 1455031.01 |
| | | 98 | 338047.37 | 1455093.83 |
| | | 99 | 338317.09 | 1455166.10 |
| | | 100 | 338584.13 | 1455247.74 |
| | | 101 | 338848.15 | 1455338.65 |
| | | 102 | 339108.84 | 1455438.72 |
| | | 103 | 339365.88 | 1455547.83 |
| | | 104 | 339618.96 | 1455665.84 |
| | | 105 | 339867.76 | 1455792.61 |
| | | 106 | 340111.99 | 1455927.99 |
| | | 107 | 340351.34 | 1456071.81 |
| | | 108 | 340585.53 | 1456223.89 |
| | | 109 | 340814.27 | 1456384.06 |
| | | 110 | 341037.28 | 1456552.11 |
| | | 111 | 341254.29 | 1456727.84 |
| | | 112 | 341465.04 | 1456911.03 |
| | | 113 | 341669.26 | 1457101.47 |
| | | 114 | 341866.71 | 1457298.92 |
| | | 115 | 342057.15 | 1457503.15 |
| | | 116 | 342240.35 | 1457713.89 |
| | | 117 | 342416.08 | 1457930.90 |
| | | 118 | 342584.13 | 1458153.91 |
| | | 119 | 342744.29 | 1458382.65 |
| | | 120 | 342896.38 | 1458616.84 |
| | | 121 | 343040.19 | 1458856.19 |
| | | 122 | 343175.57 | 1459100.42 |
| | | 123 | 343302.34 | 1459349.22 |
| | | 124 | 343420.35 | 1459602.30 |
| | | 125 | 343529.46 | 1459859.34 |
| | | 126 | 343629.53 | 1460120.03 |
| | | 127 | 343720.44 | 1460384.06 |
| | | 128 | 343802.08 | 1460651.09 |
| | | 129 | 343874.36 | 1460920.82 |
| | | 130 | 343937.17 | 1461192.90 |
| | | 131 | 343990.45 | 1461467.01 |
| | | 132 | 344034.13 | 1461742.81 |
| | | 133 | 344068.17 | 1462019.96 |
| | | 134 | 344092.50 | 1462298.14 |
| | | 135 | 344107.12 | 1462577.00 |
| | | 136 | 344111.99 | 1462856.19 |
| | | 137 | 344107.12 | 1463135.39 |
| | | 138 | 344092.50 | 1463414.24 |

| Сектор | Абс. высота, м | Поворотные точки | | |
|--------|----------------------|------------------|---|------------|
| | | № | Координаты, м (система координат МСК-72, зона 1) | |
| | | | Х | У |
| | | 139 | 344068.17 | 1463692.42 |
| | | 140 | 344034.13 | 1463969.58 |
| | | 141 | 343990.45 | 1464245.38 |
| | | 142 | 343937.17 | 1464519.48 |
| | | 143 | 343874.36 | 1464791.57 |
| | | 144 | 343802.08 | 1465061.29 |
| | | 145 | 343720.44 | 1465328.33 |
| | | 146 | 343629.53 | 1465592.35 |
| | | 147 | 343529.46 | 1465853.04 |
| | | 148 | 343420.35 | 1466110.08 |
| | | 149 | 343302.34 | 1466363.16 |
| | | 150 | 343175.57 | 1466611.96 |
| | | 151 | 343040.19 | 1466856.19 |
| | | 152 | 342896.38 | 1467095.55 |
| | | 153 | 342744.29 | 1467329.73 |
| | | 154 | 342584.13 | 1467558.47 |
| | | 155 | 342416.08 | 1467781.48 |
| | | 156 | 342240.35 | 1467998.49 |
| | | 157 | 342057.15 | 1468209.24 |
| | | 158 | 341866.71 | 1468413.46 |
| | | 159 | 341669.26 | 1468610.91 |
| | | 160 | 341465.04 | 1468801.35 |
| | | 161 | 341254.29 | 1468984.55 |
| | | 162 | 341037.28 | 1469160.28 |
| | | 163 | 340814.27 | 1469328.33 |
| | | 164 | 340585.53 | 1469488.49 |
| | | 165 | 340351.34 | 1469640.58 |
| | | 166 | 340111.99 | 1469784.39 |
| | | 167 | 339867.76 | 1469919.77 |
| | | 168 | 339618.96 | 1470046.54 |
| | | 169 | 339365.88 | 1470164.56 |
| | | 170 | 339108.84 | 1470273.66 |
| | | 171 | 338848.15 | 1470373.73 |
| | | 172 | 338584.13 | 1470464.64 |
| | | 173 | 338317.09 | 1470546.29 |
| | | 174 | 338047.37 | 1470618.56 |
| | | 175 | 337775.28 | 1470681.37 |
| | | 176 | 337501.18 | 1470734.65 |
| | | 177 | 337225.38 | 1470778.34 |
| | | 178 | 336948.22 | 1470812.37 |
| | | 179 | 336670.04 | 1470836.70 |
| | | 180 | 336391.19 | 1470851.32 |
| | | 1 | 336111.99 | 1470856.19 |

Рисунок 4.1. Схема секторов третьей подзоны



4.4. Четвёртая подзона приаэродромной территории аэродрома Плеханово

Ограничения на указанную подзону регламентируются п.п. 4 п. 3 статьи 47 Воздушного кодекса РФ от 19.03.1997 г. №60-ФЗ установлено, что в границах четвертой подзоны запрещается размещать объекты, создающие помехи в работе наземных объектов средств и систем обслуживания воздушного движения, навигации, посадки и связи, предназначенных для организации воздушного движения и расположенных вне первой подзоны.

В соответствии со ст. 78 Воздушного кодекса РФ от 19.03.1997 г. №60-ФЗ, для осуществления радиотехнического обеспечения полетов воздушных судов и радиосвязи с ними уполномоченным органом в области обороны в установленном порядке выделяются радиочастоты, которые должны быть защищены от помех.

Граждане и юридические лица, которые имеют установки и аппараты, создающие помехи средствам радиотехнического обеспечения полетов воздушных судов и радиосвязи с ними, обязаны по требованию уполномоченного органа в области связи или его подразделений устранить помехи своими силами и за свой счет, а до их устранения прекратить работу таких установок и аппаратов.

Согласно данным, предоставленным Тюменским центром ОВД филиала «Аэронавигация Севера Сибири» ФГУП «Госкорпорация по ОрВД», на аэродроме имеются следующие ПРТО:

1. УКВ радиостанция "Баклан-20", на крыше диспетчерского пункта.

Согласно документу «Нормы проектирования объектов управления воздушным движением, радионавигации и посадки» (ВСН7-86 МГА) границы четвертой подзоны устанавливаются на расстоянии 200 метров от данного ПРТО.

4.5. Пятая подзона приаэродромной территории аэродрома Плеханово

В соответствии с п.п. 5 п. 3 статьи 47 Воздушного кодекса РФ от 19.03.1997 г. №60-ФЗ установлено, что в границах пятой подзоны запрещается размещать опасные производственные объекты, функционирование которых может повлиять на безопасность полетов воздушных судов.

В соответствии с п.1 Приложения 1 Федерального закона от 21.07.1997 г. №116-ФЗ «О промышленной безопасности опасных производственных объектов» устанавливаются ограничения на размещение опасных производственных объектов на которых получают, используются, перерабатываются, образуются, хранятся, транспортируются, уничтожаются опасные вещества в указанных (в приложении 2 к вышеназванному ФЗ) количествах следующих видов:

- воспламеняющиеся вещества - газы, которые при нормальном давлении и в смеси с воздухом становятся воспламеняющимися и температура кипения которых при нормальном давлении составляет 20 градусов Цельсия или ниже;

- окисляющие вещества - вещества, поддерживающие горение, вызывающие воспламенение и (или) способствующие воспламенению других веществ в результате окислительно-восстановительной экзотермической реакции;

- горючие вещества - жидкости, газы, способные самовозгораться, а также возгораться от источника зажигания и самостоятельно гореть после его удаления;

- взрывчатые вещества - вещества, которые при определенных видах внешнего воздействия способны на очень быстрое самораспространяющееся химическое превращение с выделением тепла и образованием газов.

Опасные производственные объекты, определенные Федеральным законом «О промышленной безопасности опасных производственных объектов», функционирование которых может повлиять на безопасность полетов воздушных судов (компрессорные станции магистральных газопроводов, магистральные трубопроводы сжиженных углеводородных газов, склады вооружений и боеприпасов, АЭС), должны располагаться за границами пятой подзоны, с учетом максимального радиуса зон поражения в случаях происшествий техногенного характера на опасных производственных объектах. При невозможности соблюдения нормативных расстояний сооружение опасных производственных объектов должно выполняться на основании специальных технических условий (СТУ), разработанных для конкретного объекта капитального строительства, и содержащих дополнительные технические требования, обеспечивающие безопасную эксплуатацию и функционирование объектов и сооружения.

Также в пятой подзоне запрещается размещать опасные производственные объекты 1 и 2 класса опасности, магистральные газопроводы и объекты с возможностью утечки в атмосферу.

4.6. Шестая подзона приаэродромной территории аэродрома Плеханово

В соответствии с п.п. 6 п. 3 статьи 47 Воздушного кодекса РФ от 19.03.1997 г. №60-ФЗ установлено, что в границах шестой подзоны запрещается размещать объекты, способствующие привлечению и массовому скоплению птиц.

Помимо этого, в соответствии с пунктом 4.14, свода правил СП 19.13330.2019 "Сельскохозяйственные предприятия. Планировочная организация земельного участка (СНиП II-97-76* "Генеральные планы сельскохозяйственных предприятий")" (утв. приказом Министерства строительства и жилищно-коммунального хозяйства РФ от 14 октября 2019 г. №620/пр), вводится запрет на размещение на расстоянии ближе 15 км от контрольной точки аэродрома звероводческих ферм, скотобойни и других объектов, способствующих привлечению и

массовому скоплению птиц. Аналогичные требования по запрету определены в Приложении 2 к Своду правил СП 42.13330.2016 "Градостроительство. Планировка и застройка городских и сельских поселений". Актуализированная редакция СНиП 2.07.01-89* (утв. приказом Министерства строительства и жилищно-коммунального хозяйства РФ от 30 декабря 2016 г. №1034/пр).

В указанной подзоне запрещается размещать: звероводческие фермы, скотобойни и другие объекты, способствующие массовому скоплению птиц, опасных для полетов ВС, а также подсобные хозяйства (свинарники, коровники, птицефермы, зверофермы, рыбные пруды и др.), способствующие массовому скоплению птиц.

4.7. Седьмая подзона приаэродромной территории аэродрома Плеханово

Ограничения на указанную седьмую подзону вводятся в соответствии с п.п. 7 п. 3, статьи 47 Воздушного кодекса РФ от 19.03.1997 № 60-ФЗ.

Установлено, что в границах седьмой подзоны ввиду превышения уровня шумового, электромагнитного воздействий, концентраций загрязняющих веществ в атмосферном *воздухе* запрещается размещать объекты, виды которых в зависимости от их функционального назначения определяются уполномоченным Правительством Российской Федерации федеральным органом исполнительной власти при установлении соответствующей приаэродромной территории с учетом требований законодательства в области обеспечения санитарно-эпидемиологического благополучия населения, если иное не установлено федеральными законами.

В соответствии с санитарным законодательством Российской Федерации в границах седьмой подзоны ПАТ запрещается использование земельных участков в целях:

- размещения жилой застройки, объектов образовательного и медицинского назначения, спортивных сооружений открытого типа, организаций отдыха детей и их оздоровления, зон рекреационного назначения и для ведения дачного хозяйства и садоводства;
- размещения объектов для производства и хранения лекарственных средств, объектов пищевых отраслей промышленности, оптовых складов продовольственного сырья и пищевой продукции, комплексов водопроводных сооружений для подготовки и хранения питьевой воды, использования земельных участков в целях производства, хранения и переработки сельскохозяйственной продукции, предназначенной для дальнейшего использования в качестве пищевой продукции, если химическое, физическое и (или) биологическое воздействие объекта, в отношении которого установлена зона, приведет к нарушению качества и безопасности таких средств, сырья, воды и продукции в соответствии с установленными к ним требованиями.

Помимо этого, в границах седьмой подзоны ПАТ запрещается размещать: жилую

застройку, включая отдельные жилые дома, ландшафтно-рекреационные зоны, зоны отдыха, территории курортов, санаториев и домов отдыха, территорий садоводческих товариществ и коттеджной застройки, коллективных или индивидуальных дачных и садово-огородных участков, объекты по производству лекарственных средств, склады сырья.

За пределами приаэродромной территории осуществление градостроительной, хозяйственной и иной деятельности не окажет прямого или косвенного негативного воздействия на здоровье граждан.

В случае реконструкции, увеличении числа источников загрязнения атмосферного воздуха, источников шума, ЭМП необходимо проводить корректировку Проекта решения об установлении приаэродромной территории с учетом произошедших изменений.